

Software para controladores SIMATIC



11/2	Introducción	11/48	Software para tareas conjuntas en el área de documentación
11/3	Software para controladores en el TIA Portal	11/48	Datos de producto técnicos para aplicaciones CAx
11/3	STEP 7 Professional/Basic V11	11/49	Software para tareas conjuntas en el área de mantenimiento
11/13	Software de programación STEP 7	11/49	SIMATIC Maintenance Station
11/5	STEP 7	11/51	Process Device Manager SIMATIC PDM
14/8	STEP 7 Professional	11/54	Software para tareas conjuntas en el área de administración
11/10	STEP 7 Lite	11/54	Version Cross Manager
11/11	STEP 7 - Micro / WIN	11/55	Version Trail
11/12	Librería de comandos STEP 7-Micro/WIN	11/56	ADDM - Data Management
11/12	Guía de selección STEP 7	11/57	Otras aplicaciones software
11/13	S7-SCL	11/57	KNX/EIB2S7
11/15	S7-GRAPH	11/58	Software runtime HVAC Lite Library
11/17	S7-PLCSIM		
11/18	Opciones para programación y diseño		
11/18	CFC		
11/20	Software Distributed Safety		
11/21	S7 F/FH Systems		
11/22	S7 F Systems		
11/23	SIMATIC Safety Matrix		
11/24	Redundancia por software		
11/25	SIMATIC iMap		
11/27	DOCPRO		
11/28	Opciones de diagnóstico y servicio		
11/28	S7-PDIAG		
11/29	TeleService		
11/32	PRODAVE		
11/33	Opciones de tecnología y técnica de propulsión		
11/33	Standard PID Control		
11/35	Modular PID Control		
13/38	PID Self-Tuner		
11/39	Fuzzy Control		
11/41	NeuroSystems		
11/43	S7-Technology		
11/44	Easy Motion Control		
11/46	D7-SYS		
11/47	Engineering Software Drive ES		

Folleto

Dispone de folletos para ayudarle a seleccionar productos SIMATIC en:

www.siemens.com/simatic/printmaterial

Software para controladores SIMATIC

Introducción

Software controladores SIMATIC

Sinopsis

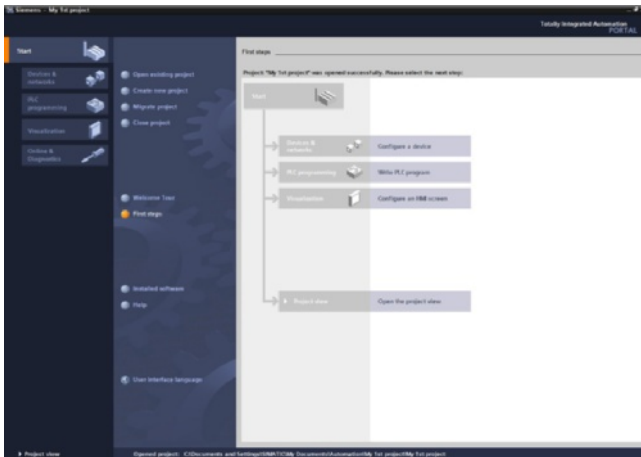


- Sistema de herramientas de software perfectamente integrables unas en otras para SIMATIC S7 y SIMATIC WinAC
- Con cómodas funciones para todas las fases de un proyecto de automatización
- Compuesto de:
 - Software para controlador en el TIA Portal
 - Software de programación STEP 7
 - Opciones para programación y diseño
 - Opciones de diagnóstico y servicio
 - Opciones de tecnología y técnica de propulsión

Dispone de folletos para ayudarle a seleccionar productos SIMATIC en:

www.siemens.com/simatic/printmaterial

Sinopsis



STEP 7 V11 (TIA Portal), vista del portal

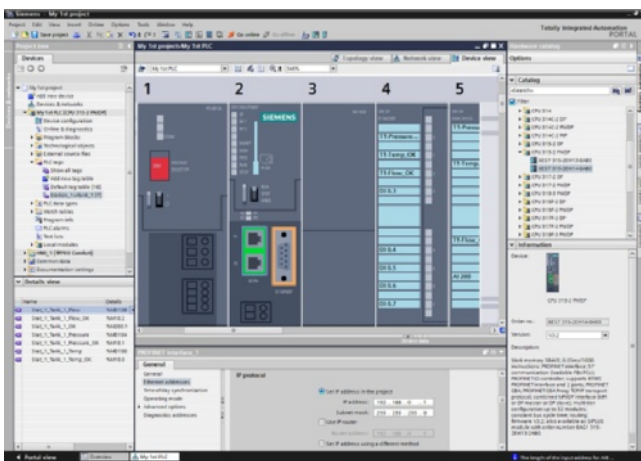
Intuitivo, eficiente y con garantía de futuro: el nuevo software de ingeniería para programar los controladores S7

SIMATIC STEP 7 Professional V11 es el sistema de ingeniería homogéneo y fácil de manejar para los controladores SIMATIC actuales S7-1200, S7-300, S7-400 y WinAC.

SIMATIC STEP 7 Basic V11 es el sucesor de STEP 7 Basic V10.5 y soporta las funciones adicionales del FW 2.0 de los controladores S7-1200.

STEP 7 V11 se basa en el nuevo framework de ingeniería central que ofrece el Totally Integrated Automation Portal (TIA Portal), el cual proporciona al usuario una solución homogénea, eficiente e intuitiva para todas las tareas de automatización. El TIA Portal constituye el entorno de trabajo integrado para el software de ingeniería de IA y DT.

El alcance de suministro incluye WinCC Basic, para la configuración de los Basic Panels.



STEP 7 V11 (TIA Portal), vista de equipos: Configuración y parametrización con imágenes fotorrealistas

Software para controladores SIMATIC

Software para controladores en el TIA Portal

STEP 7 Professional/Basic V11

Datos técnicos

STEP 7 Professional/Basic V11 (TIA Portal)			
Tipo de licencia	Single License (Basic)/Floating License (Professional)		
Clase de software	A		
Versión actual	V11		
Sistema de destino	SIMATIC S7-1200, S7-300, S7-400, WinAC		
Sistema operativo	Microsoft Windows XP Home SP3 (sólo STEP 7 Basic) Windows XP Professional SP3 (32 bits) Microsoft Windows 7 Home Premium (sólo STEP 7 Basic) Microsoft Windows 7 Professional (32 bits) Microsoft Windows 7 Enterprise (32 bits) Microsoft Windows 7 Ultimate (32 bits) Microsoft Server 2003 R2 Std. SP2 (32 bits) Microsoft Server 2008 Std. SP2 (32 bits)		
Requisitos mínimos del hardware PG/PC	Procesador: Pentium 4, 1,7 GHz o equiparable	RAM: 1 GB	Tarjeta gráfica: 1024x768
Hardware PG/PC recomendado	Procesador: Core Duo, 2 GHz o equiparable	RAM: 2 GB	Tarjeta gráfica: 1280x1024
Observación	Incluye los lenguajes de programación IEC: SCL, KOP, FUP, AWL, GRAPH		

Compatibilidad con otros productos SIMATIC

STEP 7 Professional/Basic V11 (incl. WinCC Basic V11) se puede instalar en un equipo junto con otras versiones de STEP 7 (V5.4/V5.5), STEP 7 Micro/WIN, WinCC flexible (2008 o sup.) y WinCC (V7.0 SP2 o sup.).

Datos de pedido

STEP 7 Professional/Basic V11

Sistema de destino:
SIMATIC S7-1200, S7-300, S7-400, WinAC

Requisitos:
Windows XP Home SP3 (solo STEP 7 Basic), Windows XP Professional SP3 (32 bits), Windows 7 Home Premium (solo STEP 7 Basic), Windows 7 Professional (32 bits), Windows 7 Enterprise (32 bits), Windows 7 Ultimate (32 bits), Microsoft Server 2003 R2 SP2 (32 bits), Microsoft Server 2008 SP2 (32 bits)

Forma de suministro:
alemán, inglés, chino, italiano, francés, español

STEP 7 Professional V11, Floating License

STEP 7 Prof. V11, Trial License

Upgrade de STEP 7 Prof 2006/2010 a STEP 7 Prof. V11, Floating License

PowerPack y upgrade de STEP 7 V5.4/V5.5 a STEP 7 Prof. V11, Floating License

Powerpack de STEP 7 Basic V11 a STEP 7 Prof. V11, Floating License

Referencia

6ES7 822-1AA01-0YA5

6ES7 822-1AA01-0YA7

6ES7 822-1AA01-0XE5

6ES7 822-1AA01-0XC5

6ES7 822-1AA01-0YC5

Referencia

Servicio de actualización del software STEP 7 Professional V11, 1 año; requiere la versión actual del software

6ES7 822-1AA00-0YL5

Servicio de actualización del software STEP 7 Professional V11 Compact, 1 año; requiere la versión actual del software

6ES7 822-1AA00-0YM5

Servicio de actualización del software STEP 7 Professional, 1 año; para STEP 7 Professional y STEP 7 Professional en el TIA Portal, requiere la versión actual del software

6ES7 810-5CC04-0YE2

Servicio de actualización del software STEP 7 Professional Compact; 1 año; para STEP 7 Professional y STEP 7 Professional en el TIA Portal, requiere la versión actual del software

6ES7 810-5CC00-0YM2

STEP 7 Basic V11, Single License

6ES7 822-0AA01-0YA0

STEP 7 Basic V11, Trial License

6ES7 822-0AA01-0YA7

Upgrade de STEP 7 Basic V10.5 a STEP 7 Basic V11, Single License

6ES7 822-0AA01-0YE0

Servicio de actualización de software STEP 7 Basic, 1 año; requiere la versión actual del software

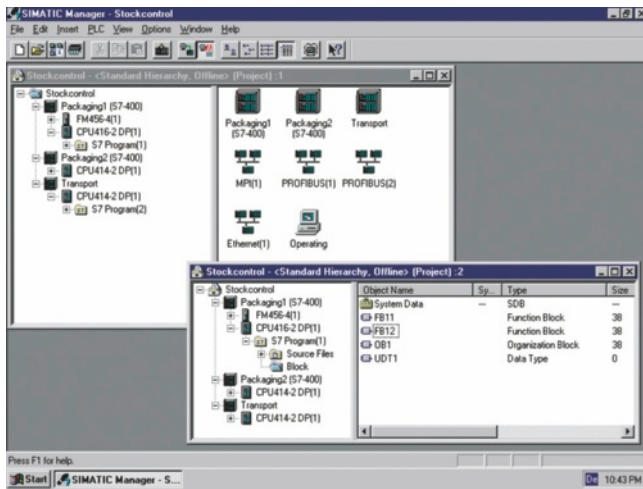
6ES7 822-0AA00-0YL0

Servicio de actualización de software STEP 7 Basic Compact, 1 año; requiere la versión actual del software

6ES7 822-0AA00-0YM0

D: Sujeto a los reglamentos de exportación: AL: N y ECCN: 5D992

Sinopsis



- Software base STEP 7; la herramienta estándar para los sistemas de automatización SIMATIC S7, SIMATIC C7 y SIMATIC WinAC
- Para aprovechar el pleno rendimiento de los sistemas
- Con funciones cómodas para todas las fases de un proyecto de automatización:
 - Configuración y parametrización del hardware
 - Definición de la comunicación
 - Programación
 - Test, puesta en marcha y servicio técnico
 - Documentación, archivo
 - Funciones de servicio y de diagnóstico

Componentes para la conexión del PC a MPI y PROFIBUS

Asociados a STEP 7, los componentes que se mencionan a continuación permiten conectar programadoras y PCs de escritorio y portátiles a PROFIBUS y a la interfaz multipunto MPI de SIMATIC S7:

Adaptador de PC USB

- Para conectar un PC al sistema SIMATIC S7 vía la interfaz USB
- Conectable a interfaces USB 1.1 y 2.0
- Aplicable para SIMATIC S7-200, S7-300, S7-400 y C7
- Soporte de la función de enrutado
- Búsqueda automática de la velocidad de transferencia y el perfil
- Rendimiento sensiblemente mejorado (hasta 3 veces más rápido que el adaptador de PC vía RS 232)
- Con firmware actualizable, p. ej. para extensiones funcionales o eliminación de errores
- Ejecutable bajo Windows 2000, Windows XP Home y Windows XP Professional
- El suministro incluye:
 - Adaptador de PC USB
 - CD "SIMATIC Software PC-Adapter USB" con software y documentación
 - Cable USB, 5 m
 - Cable MPI, 0,3 m

CP 5512

- Para PGs/PCs/portátiles con slot PCMCIA
- Tarjeta PCMCIA tipo II (Cardbus 32 bits)
- Incl. adaptador con conector Sub-D de 9 polos para la conexión al bus PROFIBUS

CP 5611 y CP 5611-MPI

- Para PGs/PCs con slot PCI
- Tarjeta PCI corta (32 bits)
- CP 5611-MPI inclusive cable MPI

Componentes para conectar el PC a Industrial Ethernet

Asociados a STEP 7 y SOFTNET-PG (V6.0 o superior), los módulos para PC que se mencionan a continuación permiten conectar programadoras y PCs de escritorio y portátiles a Industrial Ethernet.

CP 1512

- Para PGs/PCs/portátiles con slot PCMCIA
- Tarjeta PCMCIA tipo II (Cardbus 32 bits); 10/100 Mbit/s
- Incl. adaptador con conector hembra RJ45 para la conexión a Industrial Ethernet

CP 1612

- Para PGs/PCs con slot PCI
- Tarjeta PCI corta (32 bits); 10/100 Mbit/s
- Conector hembra RJ45 para la conexión a Industrial Ethernet

Para detalles técnicos sobre las diferentes versiones y los sistemas operativos soportados, consulte los datos en el catálogo para los diferentes productos.

Más información relativa a la conexión online de PCs y autómatas SIMATIC S7/C7 figura en "Sistemas de comunicación SIMATIC NET".

Software para controladores SIMATIC

Software de programación STEP 7

STEP 7

Datos técnicos

STEP 7	
Tipo de licencia	Floating License
Clase de software	A
Versión actual	V 5.5
Sistema destino	SIMATIC S7-300 SIMATIC S7-400
Sistema operativo	Windows XP Professional Windows 7 Professional, Windows 7 Ultimate
Tamaño de memoria en el PG/PC, aprox.	Depende del sistema operativo Microsoft Windows que se usa. Recomendación: 1 a 2 Gbytes
Espacio libre en disco duro en el PG/PC	Según volumen de instalación, de 650 a 900 Mbytes
Tamaño programa de usuario en la CPU	factor aprox. 1,5 comparado con STEP 5 en AWL, KOP, FUP
Comentario	-

Adaptador de PC USB 6ES7 972-0CB20-0XA0	
Tensiones de alimentación	
Valor nominal	
• 24 V DC	Sí
Consumo de corriente	
Consumo típ.	100 mA
Consumo, típ.	máx. 2,5 W
CEM	
Inmunidad a perturbaciones por descargas de electricidad estática	
• Inmunidad a perturbaciones por descargas de electricidad estática IEC 61000-4-2	Sí; 6 kV, descarga por contacto (según IEC 61000-4-2); 8 kV, descarga por aire (según IEC 61000-4-2)
Inmunidad a perturbaciones conducidas	
• por los cables de alimentación según IEC 61000-4-4	Sí; 2 kV (según IEC 61000-4-4, ráfaga)
• Inmunidad a perturbaciones por cables de señales IEC 61000-4-4	Sí; 1 kV (según IEC 61000-4-4; onda de choque; longitud < 3 m); 2 kV (según IEC 61000-4-4; onda de choque; longitud > 3 m)
Inmunidad a perturbaciones por tensiones de choque (sobretensión transitoria)	
• por los cables de alimentación según IEC 61000-4-5	Sí; 1 kV (según IEC 61000-4-5; onda de choque simétrica); 2 kV (según IEC 61000-4-5; onda de choque asimétrica)
Inmunidad a perturbaciones por campos electromagnéticos de alta frecuencia	
• Inmunidad a campos electromagnéticos radiados a frecuencias radioeléctricas según IEC 61000-4-3	Sí; 10 V/m, 80 a 1000 MHz (según IEC 61000-4-3); 10 V/m, 900 MHz, 1,89 GHz, ciclo 50% (según IEC 61000-4-3)

Adaptador de PC USB 6ES7 972-0CB20-0XA0	
Inmunidad a perturbaciones conducidas, inducidas mediante campos de alta frecuencia	
• Inmunidad a perturbaciones conducidas (alta frecuencia) según IEC 61000-4-6	Sí; 10 V, 9 kHz a 80 MHz (según IEC 61000-4-6)
Inmunidad a campos magnéticos	
• Inmunidad a campos magnéticos a 50 Hz	30 A/m; según IEC 61000-4-8
Emisión de radiointerferencias según EN 55 022	
• Emisión de perturbaciones según EN 55022, clase B	Sí
Requisitos ambientales	
Temperatura de empleo	
• mín.	5 °C
• máx.	40 °C
• Cambio permitido de temperatura	10 °C/h; Servicio: 10 K/h; almacenamiento/transporte: 20 K/h
Temperatura de almacenaje/transporte	
• mín.	-20 °C
• máx.	60 °C
Humedad relativa	
• En servicio mín.	5 %
• En servicio máx.	80 %
• Almacenamiento/transporte, mín.	5 %
• Almacenamiento/transporte, máx.	95 %
Vibraciones	
• En servicio, según DIN IEC 60068-2-6	Sí; 10 a 58 Hz: amplitud 0,075 mm; 58 a 500 Hz: aceleración 9,8 m/s ²
• En transporte, ensayado según DIN IEC 60068-2-6	Sí; (embalado) 5 a 9 Hz, amplitud 3,5 mm; 9 a 500 Hz, aceleración 9,8 m/s ²
Ensayo de choques	
• Ensayo de choques	Ensayado según DIN IEC 60068-2-2; funcionamiento: 950 m/s ² (10 g), 30 ms, 100 golpes; transporte (embalado): 250 m/s ² (25 g), 6 ms, 1000 golpes
Dimensiones y peso	
Dimensiones	
• Ancho	105 mm
• Alto	58 mm
• Profundidad	26 mm
Peso	
• Peso, aprox.	100 g

Datos de pedido	Referencia	Referencia
STEP 7 versión 5.5 Sistema de destino: SIMATIC S7-300/-400, SIMATIC C7, SIMATIC WinAC Requisito: Windows XP Prof., Windows 7 Professional/Ultimate Forma de entrega: alemán, inglés, francés, español, italiano; incl. License Key en memoria USB, con documen- tación electrónica Floating License en DVD Licencia de alquiler (Rental License) para 50 horas Servicio de actualización del software en DVD (requiere la versión actual del software) Upgrade Floating License 3.x/4.x/5.x a V5.5; en DVD Trial License STEP 7 V5.5; en DVD, ejecutable durante 14 días	6ES7 810-4CC10-0YA5 6ES7 810-4CC10-0YA6 6ES7 810-4BC01-0YX2 6ES7 810-4CC10-0YE5 6ES7 810-4CC10-0YA7	Manuales de referencia STEP 7 compuestos de manuales AWL, KOP y FUP, así como manual de referencia de las funciones estándar y de sistema para SIMATIC S7-300/-400 alemán 6ES7 810-4CA10-8AW1 inglés 6ES7 810-4CA10-8BW1 francés 6ES7 810-4CA10-8CW1 español 6ES7 810-4CA10-8DW1 italiano 6ES7 810-4CA10-8EW1 SIMATIC Manual Collection J 6ES7 998-8XC01-8YE0 Manuales electrónicos en DVD, varios idiomas: LOGO!, SIMADYN, Componentes de bus SIMATIC, SIMATIC C7, Periferia descentralizada SIMATIC, SIMATIC HMI, SIMATIC Sensors, SIMATIC NET, SIMATIC PC Based Automation, SIMATIC PCS 7, SIMATIC PG/PC, SIMATIC S7, Software SIMATIC, SIMATIC TDC
STEP 7 versión 5.4, japonés Sistema de destino: SIMATIC S7-300/-400, SIMATIC C7, SIMATIC WinAC Requisito: Windows XP Professional Japanese Forma de suministro: inglés, japonés; incl. License Key en memoria USB, con documen- tación electrónica Floating License japonés en DVD Upgrade Floating License japonés 3.x/4.x/5.x a V5.4; en DVD	6ES7 810-4CC08-0JA5 6ES7 810-4CC08-0JE5	SIMATIC Manual Collection, D 6ES7 998-8XC01-8YE2 servicio de actualización durante 1 año DVD con Manual Collection actual, así como tres actualiza- ciones sucesivas Unidad de programación EPROM USB-Prommer 6ES7 792-0AA00-0XA0 para programar SIMATIC Memory Cards y cartuchos EPROM Cable MPI 6ES7 901-0BF00-0AA0 para conectar SIMATIC S7 y PG vía MPI (5 m)
STEP 7 versión 5.5, chino Sistema de destino: SIMATIC S7-300/-400, SIMATIC C7, SIMATIC WinAC Requisito: Windows XP Professional Chinese Forma de suministro: inglés, chino; incl. License Key en memoria USB, con documen- tación electrónica Floating License chino en DVD Upgrade Floating License chino 3.x/4.x/5.x a V5.5; en DVD	6ES7 810-4CC10-0KA5 6ES7 810-4CC10-0KE5	Componentes para la conexión del PC a MPI y PROFIBUS <i>En PC con slot PCI libre:</i> CP 5611 6GK1 561-1AA01 CP 5611 MPI I 6GK1 561-1AM01 incl. cable MPI (5 m) <i>En PC con slot PCMCIA libre:</i> CP 5512 6GK1 551-2AA00 para Windows XP Professional <i>En PC sin slot PCI libre:</i> Adaptador de PC USB 6ES7 972-0CB20-0XA0 para conectar en PC a S7-300/-400/C7 vía el puerto USB; con cable USB (5 m)
Paquete de documentación Información básica STEP 7 compuesto de Primeros pasos (Getting Started), manual de configuración de hardware, manual de programación, manual de conversión alemán 6ES7 810-4CA10-8AW0 inglés 6ES7 810-4CA10-8BW0 francés 6ES7 810-4CA10-8CW0 español 6ES7 810-4CA10-8DW0 italiano 6ES7 810-4CA10-8EW0		Componentes para conectar el PC a Industrial Ethernet <i>En PC con slot PCI libre:</i> Tarjetas Ethernet Layer 2 • En PC con slot PCMCIA libre: SOFTNET-PG Edition 2006 6GK1 704-1PW64-3AA0

D: Sujeto a los reglamentos de exportación: AL: N y ECCN: 5D992
 I: Sujeto a los reglamentos de exportación: AL: N y ECCN: EAR99H
 J: Sujeto a los reglamentos de exportación: AL: N y ECCN: EAR99S

Software para controladores SIMATIC

Software de programación STEP 7

STEP 7 Professional

Sinopsis



STEP 7 Professional es compatible con todos los lenguajes IEC.

Además de los lenguajes conocidos de STEP 7

- KOP,
- FUP y
- AWL

se dispone también de:

- "lenguaje secuencial".
- "texto estructurado".

Asimismo se incluye una simulación "offline" de programas de usuario editados con ellos. Es decir, STEP 7 Professional engloba los paquetes sueltos STEP 7, S7-GRAPH, S7-SCL y S7-PLCSIM.

Para todos aquellos clientes que ya son usuarios de un STEP 7, se ofrece un POWERPACK (paquete de actualización). Condición para adquirir el POWERPACK es disponer de una licencia STEP 7 en vigor. Para STEP 7 Professional se puede pedir un servicio de actualización propio.

Datos técnicos

	STEP 7 Professional
Tipo de licencia	Floating License
Clase de software	A
Versión actual	Edición 2010
Sistema destino	SIMATIC S7-300 SIMATIC S7-400 SIMATIC C7
Sistema operativo	Windows XP Professional Windows 7 Professional, Windows 7 Ultimate
Tamaño de memoria en el PG/PC, aprox.	Depende del sistema operativo Microsoft Windows que se usa. Recomendación: 1 a 2 Gbytes
Espacio libre en disco duro en el PG/PC	Según volumen de instalación, de 700 a 1.000 Mbytes
Tamaño programa de usuario en la CPU	factor aprox. 1,5 comparado con STEP 5 en AWL, KOP, FUP
Comentario	Incluye todos los 5 lenguajes de programación estándar IEC KOP, FUP, AWL, SCL, GRAPH y el software de simulación de PLC S7-PLCSIM

Datos de pedido

STEP 7 Professional 2010

Sistema de destino:
SIMATIC S7-300/-400,
SIMATIC C7, SIMATIC WinAC

Requisito:
Windows XP Prof., Windows 7
Professional/Ultimate

Forma de entrega:
alemán, inglés, francés, español,
italiano; License Key en memoria
USB, con documentación
electrónica

Floating License en DVD

6ES7 810-5CC11-0YA5

Licencia de alquiler
(Rental License) para 50 horas

6ES7 810-5CC11-0YA6

Servicio de actualización del
software STEP 7 Professional;
1 año; para STEP 7 Professional y
STEP 7 Professional en el
TIA Portal, requiere la versión
actual del software

6ES7 810-5CC04-0YE2

Servicio de actualización del
software STEP 7 Professional
Compact; 1 año;
para STEP 7 Professional y
STEP 7 Professional en el
TIA Portal, requiere la versión
actual del software

6ES7 810-5CC00-0YM2

Upgrade Floating License a
Edition 2010; en DVD

6ES7 810-5CC11-0YE5

Powerpack Floating License
para la migración de STEP 7 a
STEP 7 Professional

6ES7 810-5CC11-0YC5

Trial License STEP 7
Professional 2010;
en DVD, ejecutable durante
14 días

6ES7 810-5CC11-0YA7

Paquete de documentación Información básica STEP 7

compuesto de Primeros pasos
(Getting Started), manual de
configuración de hardware,
manual de programación, manual
de conversión

alemán

6ES7 810-4CA10-8AW0

inglés

6ES7 810-4CA10-8BW0

francés

6ES7 810-4CA10-8CW0

español

6ES7 810-4CA10-8DW0

italiano

6ES7 810-4CA10-8EW0

Manuales de referencia STEP 7

compuestos de manuales AWL,
KOP y FUP, así como manual de
referencia de las funciones
estándar y de sistema para
SIMATIC S7-300/-400

alemán

6ES7 810-4CA10-8AW1

inglés

6ES7 810-4CA10-8BW1

francés

6ES7 810-4CA10-8CW1

español

6ES7 810-4CA10-8DW1

italiano

6ES7 810-4CA10-8EW1

Datos de pedido	Referencia	Referencia
SIMATIC Manual Collection J Manuales electrónicos en DVD, varios idiomas: LOGO!, SIMADYN, Componentes de bus SIMATIC, SIMATIC C7, Periferia descentralizada SIMATIC, SIMATIC HMI, SIMATIC Sensors, SIMATIC NET, SIMATIC PC Based Automation, SIMATIC PCS 7, SIMATIC PG/PC, SIMATIC S7, Software SIMATIC, SIMATIC TDC	6ES7 998-8XC01-8YE0	Componentes para la conexión del PC a MPI y PROFIBUS <i>En PC con slot PCI libre:</i> CP 5611 6GK1 561-1AA01 CP 5611 MPI I 6GK1 561-1AM01 incl. cable MPI (5 m) <i>En PC con slot PCMCIA libre:</i> CP 5512 6GK1 551-2AA00 Para Windows XP Professional <i>En PC sin slot PCI libre:</i> Adaptador de PC USB 6ES7 972-0CB20-0XA0 para conectar el PC a S7-300/-400/C7 vía el puerto USB; con cable USB (5 m)
SIMATIC Manual Collection, servicio de actualización durante 1 año D DVD con Manual Collection actual, así como tres actualizaciones sucesivas	6ES7 998-8XC01-8YE2	Componentes para conectar el PC a Industrial Ethernet <i>En PC con slot PCI libre:</i> Tarjetas Ethernet Layer 2 • En PC con slot PCMCIA libre: SOFTNET-PG Edition 2006 6GK1 704-1PW64-3AA0
Unidad de programación EPROM USB-Prommer para programar SIMATIC Memory Cards y cartuchos EPROM	6ES7 792-0AA00-0XA0	
Cable MPI para conectar SIMATIC S7 y PG vía MPI (5 m)	6ES7 901-0BF00-0AA0	

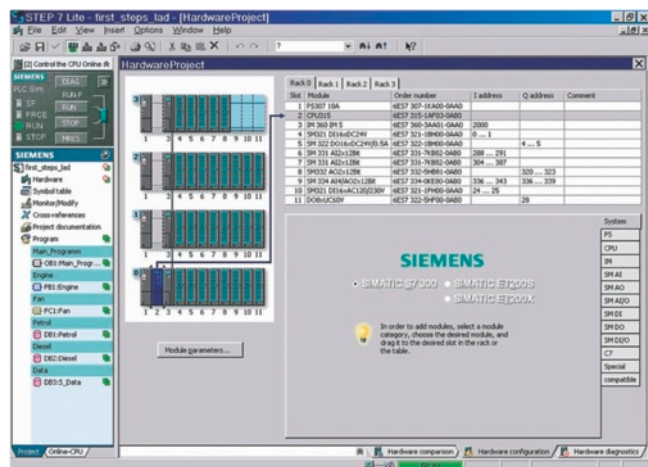
D: Sujeto a los reglamentos de exportación: AL: N y ECCN: 5D992
 I: Sujeto a los reglamentos de exportación: AL: N y ECCN: EAR99H
 J: Sujeto a los reglamentos de exportación: AL: N y ECCN: EAR99S

Software para controladores SIMATIC

Software de programación STEP 7

STEP 7 Lite

Sinopsis



- Software de programación para la realización de soluciones sin red con SIMATIC S7-300, SIMATIC C7, ET 200S y ET 200X
- Uso sencillo e intuitivo
- Posibilidad de usar proyectos creados con STEP 7/STEP 7 Professional

STEP 7 Lite únicamente está disponible en forma de [descarga gratuita](http://support.automation.siemens.com/WWW/view/es/39599210). Más información en la web:

<http://support.automation.siemens.com/WWW/view/es/39599210>

Datos técnicos

STEP 7 Lite	
Tipo de licencia	Floating License
Clase de software	A
Versión actual	V 3.0
Sistema destino	SIMATIC S7-300 SIMATIC C7
Sistema operativo	Windows XP Home Windows 2000 Professional Windows XP Professional
Tamaño de memoria en el PG/PC, aprox.	Depende del sistema operativo Microsoft Windows que se usa. Recomendación: 128 Mbytes
Espacio libre en disco duro en el PG/PC	según volumen de instalación de 90 a 250 Mbytes.
Tamaño programa de usuario en la CPU	factor aprox. 1,5 comparado con STEP 5 en AWL, KOP, FUP
Comentario	Para aplicaciones sin red con periferia centralizada.

Datos de pedido

Referencia

STEP 7 Lite V3.0

Sistema de destino:
SIMATIC S7-300, SIMATIC C7,
ET 200S, ET 200X

Requisito:

Windows 2000 Prof./XP Home/
XP Prof.

Forma de entrega:

alemán, inglés, francés,
español e italiano; incl. disquete
de autorización 3,5"

Descarga gratuita en la web:

<http://support.automation.siemens.com/WWW/view/es/22764848>

SIMATIC Manual Collection

Manuales electrónicos en DVD,
varios idiomas: LOGO!,
SIMADYN, Componentes de bus
SIMATIC, SIMATIC C7, Periferia
descentralizada SIMATIC,
SIMATIC HMI, SIMATIC Sensors,
SIMATIC NET, SIMATIC PC Based
Automation, SIMATIC PCS 7,
SIMATIC PG/PC, SIMATIC S7,
Software SIMATIC, SIMATIC TDC

SIMATIC Manual Collection, servicio de actualización durante 1 año

DVD con Manual Collection
actual, así como tres actualiza-
ciones sucesivas

Unidad de programación EPROM USB-Prommer

para programar SIMATIC Memory
Cards y cartuchos EPROM

Cable MPI

para conectar SIMATIC S7 y PG
vía MPI (5 m)

Software de ingeniería utilizable
con STEP 7 Lite

S7-PLCSIM

ver página 11/17

TeleService

ver página 11/29

Componentes para la conexión del PC a MPI y PROFIBUS

En PC con slot PCI libre:

CP 5611

6GK1 561-1AA01

CP 5611 MPI

incl. cable MPI (5 m)

6GK1 561-1AM01

En PC con slot PCMCIA libre:

CP 5512

6GK1 551-2AA00

Para Windows XP Professional

En PC sin slot PCI libre:

Adaptador de PC USB

6ES7 972-0CB20-0XA0

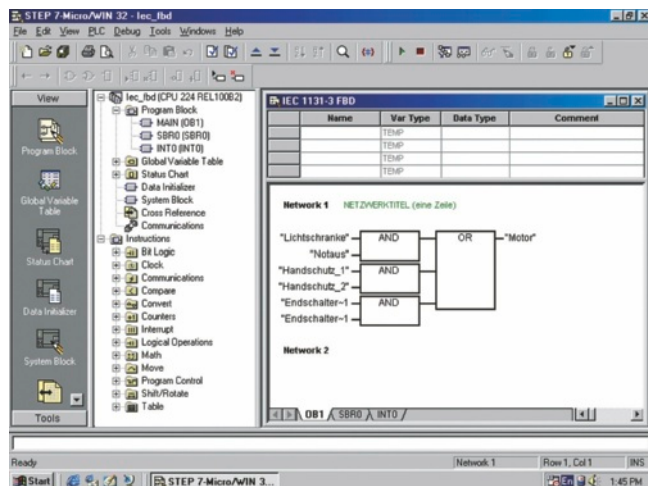
para conectar el PC a
S7-300/-400/C7 vía el puerto
USB; con cable USB (5 m)

D: Sujeto a los reglamentos de exportación: AL: N y ECCN: 5D992

I: Sujeto a los reglamentos de exportación: AL: N y ECCN: EAR99H

J: Sujeto a los reglamentos de exportación: AL: N y ECCN: EAR99S

Sinopsis



- El software de programación para SIMATIC S7-200 sencillo y fácil de aprender bajo Windows 2000/XP
- Apoya la programación, incluso de tareas difíciles de automatización, con un gran número de asistentes
- Para una rápida familiarización y una programación rápida
- Con un extenso repertorio funcional
- Basado en el software Windows estándar (la interfaz se corresponde con las aplicaciones estándar, p. ej. MS Word, MS Outlook)
- Con 3 editores estándar: AWL, KOP y FUP; entre ellos es posible conmutar en todo momento
- Creación, exportación e importación de librerías personalizadas (incl. comandos estándar y subprogramas definidos por el usuario)
- CD de documentación con manuales, herramientas de software y programas de ejemplo para fines de apoyo

Datos técnicos

Standard Tool	STEP 7-Micro/WIN
Tipo de licencia	Licencia individual
Clase de software	A
Versión actual	V 4.0
Sistema de destino	SIMATIC S7-200
Sistema operativo	Windows 2000 Windows XP
Ampliación de la memoria central en PG/PC, mín.	32 Mbytes
Espacio libre en disco duro en PG/PC	50 Mbytes
Tamaño del programa de usuario en la CPU	factor aprox. 1,0 comparado con STEP 5 en AWL, KOP

Datos de pedido

Referencia

Software de programación STEP 7-Micro/WIN V4

Sistema destino:

Todas las CPU de SIMATIC S7-200

Requisito:

Windows 2000/XP en PG o PC

Forma de suministro:

alemán, inglés, francés, español, italiano, chino; con documentación online

Licencia individual

J **6ES7 810-2CC03-0YX0**

Upgrade Single License ¹⁾

J **6ES7 810-2CC03-0YX3**

es necesario pedir también:

Cable RS 232/PPI-Multi-Master inteligente

6ES7 901-3CB30-0XA0

para conectar aparatos con interface RS 232 a SIMATIC S7-200 o a la red PPI; maestro en la red PPI multi maestro

Cable USB/PPI-Multi-Master inteligente

6ES7 901-3DB30-0XA0

para conectar aparatos con puerto USB a SIMATIC S7-200 o a la red PPI; maestro en la red PPI multi maestro

Manual del sistema para CPUs S7-22x

alemán

6ES7 298-8FA24-8AH0

inglés

6ES7 298-8FA24-8BH0

francés

6ES7 298-8FA24-8CH0

español

6ES7 298-8FA24-8DH0

italiano

6ES7 298-8FA24-8EH0

chino

6ES7 298-8FA24-8FH0

Componentes para la conexión del PC a MPI y PROFIBUS

En PC con slot PCMCIA libre:

CP 5611 A2

6GK1 561-1AA01

CP 5611 MPI

I **6GK1 561-1AM01**

incl. cable MPI (5 m)

En PC con slot PCMCIA libre:

CP 5512

6GK1 551-2AA00

en Windows XP Professional

En PC sin slot PCMCIA libre:

Adaptador de PC USB

6ES7 972-0CB20-0XA0

para conectar el PC a S7-300/-400/C7 vía el puerto USB; con cable USB (5 m)

¹⁾ Upgrade para todas las versiones anteriores de STEP 7-Micro/WIN y STEP 7-Micro/DOS

I: Sujeto a los reglamentos de exportación: AL: N y ECCN: EAR99H

J: Sujeto a los reglamentos de exportación: AL: N y ECCN: EAR99S

Software para controladores SIMATIC

Software de programación STEP 7

Librería de comandos STEP 7-Micro/WIN

Sinopsis

- Librerías de instrucciones adicionales para STEP 7 Micro/WIN V3.2:
 - Librería de protocolos USS
 - Librería de protocolos MODBUS

Datos de pedido

Librería de comandos STEP 7-Micro/WIN V1.1

Librería de comandos para protocolo USS y MODBUS; aplicable con STEP 7-Micro/Win32 V3.2; incl. documentación, en CD-ROM

Referencia

6ES7 830-2BC00-0YX0

Guía de selección STEP 7

Sinopsis

	STEP 7 Lite	STEP 7	STEP 7 Professional
Configuración			
Sistemas de destino	S7-300 / C7	S7-300 / S7-400 / C7 / WinAC	
Módulos	E/S digitales, analógicos, IFM sólo central	E/S digitales, analógicos, IFM, FM, CP centrales y descentralizados (DP)	
Conectividad/comunicación	No	Transferencia cíclica de datos controlada por tiempo entre los componentes de automatización; MPI, PROFIBUS o Industrial Ethernet	
Periferia descentralizada	No	sí	
Configuración de avisos (visualización por HMI)	No	sí	
Escribir, leer en, de MMC	Sí, sólo en CPU	Sí, en CPU y directamente en PG/PC (posibilidad de actualizar el sistema operativo del PLC)	
Exportación / importación	Programa, símbolos	Programa, símbolos, configuración HW	
Función de documentación	Incluida	Incluida; opción DOCPRO para documentar conforme a normas el proyecto S7	
Documentación multilingüe de proyectos	sí	sí	
Ingeniería multiusuario	No	sí	
Programación			
Lenguajes	KOP / FUP / AWL	KOP / FUP / AWL y fuente AWL	como STEP 7 además S7-GRAPH (cadenas secuenciales) / S7-SCL (lenguaje textual de alto nivel)
Programación estructurada / simbólica	Sí / Sí	Sí / Sí	
Controlar / establecer coherencia en progr.	Sí / Sí	Sí / Sí	
Librerías estándar / de usuario	Sí / No	Sí / Sí	
Funciones online			
Acceso online	MPI	MPI, PROFIBUS, opción: Industrial Ethernet	
Funciones de prueba	Observación, forzado normal y periódico	Observación, forzado y periódico, paso a paso (debug)	
Función de comparación off / online	Programa, configuración HW	Programa	
Diagnóstico	Diagnóstico del sistema	Diagnóstico del sistema, notificar errores del sistema, diagnóstico de errores de proceso integrado en S7-GRAPH	
Paquetes opcionales			
Lenguajes de programación opcionales	Ninguno	S7-GRAPH, S7-SCL, S7-HiGraph, CFC	S7-HiGraph, CFC
Opciones para simulación, documentación, diagnóstico y telemantenimiento	S7-PLCSIM, S7-Teleservice	S7-PLCSIM, S7-DOCPRO, TeleService, S7-PDiag	DOCPRO, TeleService, S7-PDiag (S7-PLCSIM está incluido en el volumen de suministro)

Sinopsis

```

FUNCTION_BLOCK FB27
VAR_INPUT
  SIG_SEL : INT := 0;
  GRP1_SEL : BOOL := 0;
  GRP2_SEL : BOOL := 0;
  GRP3_SEL : BOOL := 0;
END_VAR

VAR_OUTPUT
  SEL_OUT : INT := 0;
  GRP1_OUT : BOOL := 0;
  GRP2_OUT : BOOL := 0;
  GRP3_OUT : BOOL := 0;
END_VAR

VAR
  SELECT : INT;
  MAX : INT;
END_VAR

BEGIN
  SELECT := SIG_SEL;
  MAX := 0;
  IF SELECT < 0 THEN
    SELECT := -SELECT; //make it positive
  END_IF;
  IF SELECT > MAX THEN
    SELECT := MAX; //limit to MAX
  END_IF;
  SEL_OUT := SELECT;

```

- Lenguaje de alto nivel tipo PASCAL
- Optimizado para la programación de autómatas programables
- Con certificado PLCopen Base Level
- Compatible con SIMATIC S7-300 (recomendado a partir de CPU 314 y CPU 312C), S7-400, C7 y WinAC



Datos técnicos

Herramienta de ingeniería	S7-SCL
Versión actual	V5.3
Clase de software	A
Campos de aplicación	
Compatible con	Programación textual en lenguaje de alto nivel de cálculos simples y complejos, funciones CASE, de bucle, salto y comparación
Mensaje de marketing	Programación sencilla de algoritmos y cálculos
Ventajas	<ul style="list-style-type: none"> • Programas de fácil lectura y comprensión • Programación funcional orientada al módulo • Instrucción CASE que sustituye numerosas funciones de salto y comparación • Adaptación rápida de los programadores de PLCs ya que se mantiene la filosofía de programación de KOP/FUP/AWL • Adaptación rápida de los programadores de PCs a la programación de PLCs • Portabilidad de subprogramas según IEC 61131-3 • Ahorro de tiempo en los trabajos de ingeniería comparado con KOP/FUP/AWL: hasta el 20 % con programas simples; mín. 50 % con estructuras de programas complejas
Sectores	<ul style="list-style-type: none"> • Máquinas de rotular • Plantas químicas (p. ej.: producción de oxígeno, evaluación de valores medidos) • Máquinas para transformación de plásticos y caucho • Máquinas procesadoras de madera • Sistemas de almacén y logística • Máquinas de papel y de artes gráficas • Máquinas de estampación y corte • Abastecimiento y tratamiento de aguas • Bobinadoras
Sistemas de destino	
Aplicable en	S7-300 (recomendado con CPU 313/CPU 312C o superior) S7-400 C7 (recomendado con C7-626 o superior) WinAC
Requisitos del sistema	
Sistema operativo	Windows 2000 Professional Windows XP Professional
Espacio libre en disco duro en el PG/PC, aprox.	8 Mbytes
Software necesario	STEP 7 V5.3

Software para controladores SIMATIC

Software de programación STEP 7

S7-SCL

Datos técnicos (continuación)

Herramienta de ingeniería	S7-SCL
Características	
Visualización de variables	Sí
Forzado de variables	Sí
Procesamiento paso a paso	Sí
Integración en CFC	Sí
Tiempos de ejecución del programa	
con S7-300 (típico)	similar a KOP/FUP/AWL
con S7-400 (típico)	similar a KOP/FUP/AWL
Diagnóstico	
Integración de los datos de diagnóstico en ProAgent	-
Integración de los datos de diagnóstico en ProTool/Pro	-
Integración de los datos de diagnóstico en WinCC	-
Normas que se cumplen	
IEC 61131-3	Certificado PLCopen <ul style="list-style-type: none"> • Base Level ST disponible • Conformity y Reusability Level ST (en preparación)
Estado de las actividades PLCopen	Perfil de prueba para Conformity y Reusability Level ST disponible
Variantes de pedido/licencias	
Floating License	CD-ROM con <ul style="list-style-type: none"> • Herramienta de software • Manual electrónico • Primeros pasos, y ejemplos Disquete de autorización Certificate of License Información sobre el producto
Upgrade (Floating license)	CD-ROM con <ul style="list-style-type: none"> • Herramienta de software • Manual electrónico • Primeros pasos, y ejemplos Disquete de autorización Certificate of License Información sobre el producto
Servicio de actualización del software (SUS)	
También incluido en	
STEP 7 Professional	Sí
S7 Trainer package	Sí
PCS 7	Sí
D7-SYS	-

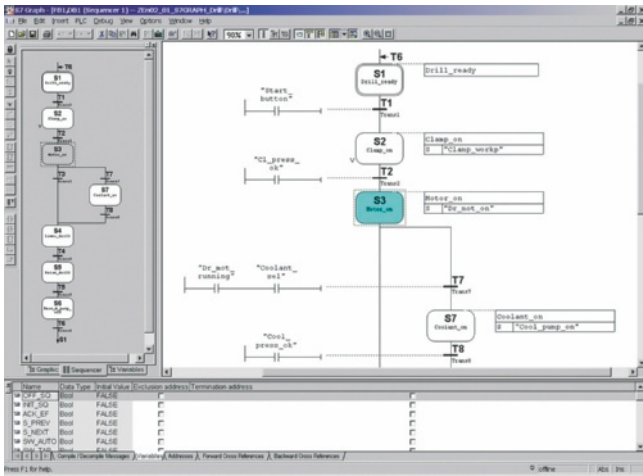
Datos de pedido

Referencia

SIMATIC S7-SCL, versión 5.3	
Función: programación en lenguaje de alto nivel	
Sistema de destino: SIMATIC S7-300 (CPU 314 o superior), SIMATIC S7-400, SIMATIC C7, SIMATIC WinAC	
Requisito: STEP 7 V5.3 o superior	
Forma de suministro: en CD; alemán, inglés, francés, español, italiano; incl. disquete de autorización, con documentación electrónica	
Floating License	6ES7 811-1CC05-0YA5
Servicio de actualización del software (requiere la versión actual del software)	6ES7 811-1CA01-0YX2
Upgrade Floating a V5.3	6ES7 811-1CC05-0YE5
SIMATIC Manual Collection	6ES7 998-8XC01-8YE0
Manuales electrónicos en DVD, varios idiomas: LOGO!, SIMADYN, Componentes de bus SIMATIC, SIMATIC C7, Periferia descentralizada SIMATIC, SIMATIC HMI, SIMATIC Sensors, SIMATIC NET, SIMATIC PC Based Automation, SIMATIC PCS 7, SIMATIC PG/PC, SIMATIC S7, Software SIMATIC, SIMATIC TDC	
SIMATIC Manual Collection, servicio de actualización durante 1 año	6ES7 998-8XC01-8YE2
DVD con Manual Collection actual, así como tres actualizaciones sucesivas	

D: Sujeto a los reglamentos de exportación: AL: N y ECCN: 5D992
 J: Sujeto a los reglamentos de exportación: AL: N y ECCN: EAR99S

Sinopsis



- Para la configuración y programación de procesos secuenciales con cadenas secuenciales
- Modo de representación estandarizado según DIN EN 1131-3
- Programa muy claro gracias a la estructuración del proceso en pasos individuales
- Con amplias funciones de diagnóstico, incorporadas en el concepto de diagnóstico SIMATIC
- Con certificado PLCopen Base Level
- Compatible con SIMATIC S7-300 (recomendado a partir de CPU 315 y CPU 312C), S7-400, C7 y WinAC



Datos técnicos

Herramienta de ingeniería	S7-GRAPH
Versión actual	V5.3
Clase de software	A
Campos de aplicación	Campos de aplicación
Compatible con	Programación gráfica de controles secuenciales y cadenas
Mensaje de marketing	El método más rápido y elegante de programar procesos secuenciales con claridad y sencillez
Ventajas	<ul style="list-style-type: none"> • Aplicación ideal incluso en la fase de proyecto • Menos trabajo de configuración gracias a la estructuración y a la programación gráficas • Aprendizaje rápido y sencillo • Detección exacta de errores con funciones de diagnóstico homogéneas en combinación con ProAgent para ProTool/Pro y WinCC • Ahorro de tiempo en los trabajos de ingeniería comparado con KOP/FUP/AWL: aprox. de 40 a 70 %
Sectores	<ul style="list-style-type: none"> • Fabricación de automóviles (p. ej.: línea de ensamblaje de carrocerías, montaje final) • Fabricación de aparatos eléctricos • Máquinas para transformación de plásticos y caucho • Manipuladoras • Máquinas procesadoras de madera • Máquinas herramienta • Máquinas de papel y de artes gráficas • Máquinas para ensayos • Laminadoras • Bobinadoras • Equipamientos de ocio y recreativos
Sistemas de destino	Sistemas de destino
Aplicable en	S7-300 (recomendado con CPU 314/CPU 312C o superior) S7-400 C7 (recomendado con C7-626 o superior) WinAC
Requisitos del sistema	Requisitos del sistema
Sistema operativo	Windows 2000 Professional Windows XP Professional
Espacio libre en disco duro en el PG/PC, aprox.	15 Mbytes
Software necesario	STEP 7 V5.3

Software para controladores SIMATIC

Software de programación STEP 7

S7-GRAPH

Datos técnicos (continuación)

Herramienta de ingeniería	S7-GRAPH
Características	Características
Visualización de variables	Sí
Forzado de variables	Sí
Procesamiento paso a paso	Sí
Integración en CFC	-
Tiempos de ejecución del programa	Tiempos de ejecución del programa
con S7-300 (típico)	3 ms por bloque + 1 ms por cada paso activo
con S7-400 (típico)	0,4 ms por bloque + 0,06 ms por cada paso activo
Diagnóstico	Diagnóstico
Integración de los datos de diagnóstico en ProAgent	Sí
Integración de los datos de diagnóstico en ProTool/Pro	vía ProAgent
Integración de los datos de diagnóstico en WinCC	vía ProAgent
Normas que se cumplen	Normas que se cumplen
IEC 61131-3	Certificado PLCopen • Base Level SFC disponible*
Estado de las actividades PLCopen	-
Variantes de pedido/licencias	Variantes de pedido/licencias
Floating License	CD-ROM con • Herramienta de software • Manual electrónico • Primeros pasos, y • ejemplos Disquete de autorización Certificate of License Información sobre el producto
Upgrade (Floating license)	CD-ROM con • Herramienta de software • Manual electrónico • Primeros pasos, y • ejemplos Disquete de autorización Certificate of License Información sobre el producto
Servicio de actualización del software (SUS)	
También incluido en	También incluido en
STEP 7 Professional	Sí
S7 Trainer package	Sí
PCS 7	-
D7-SYS	-

Datos de pedido

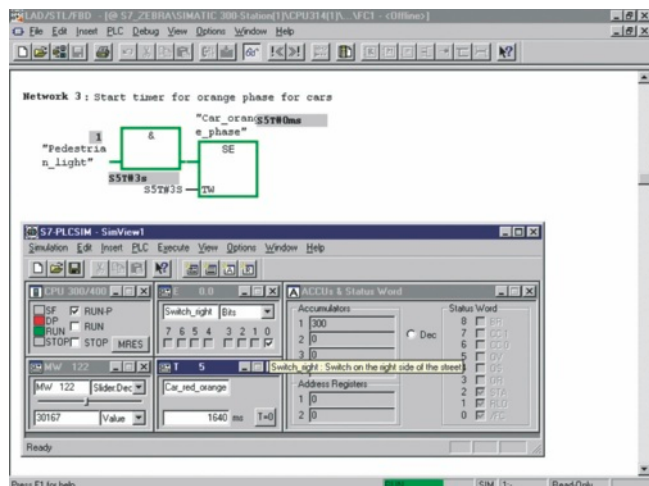
Referencia

SIMATIC S7-GRAPH, versión 5.3	
Función: configuración y programación de controles secuenciales	
Sistema de destino: SIMATIC S7-300, SIMATIC S7-400, SIMATIC C7, SIMATIC WinAC	
Requisito: STEP 7 V5.3 o superior	
Forma de suministro: en CD; alemán, inglés, francés, español, italiano; incl. disquete de autorización, con documentación electrónica	
Floating License	6ES7 811-0CC06-0YA5
Servicio de actualización del software (requiere la versión actual del software)	6ES7 811-0CA01-0YX2
Upgrade Floating License a V5.3	6ES7 811-0CC06-0YE5
SIMATIC Manual Collection J	6ES7 998-8XC01-8YE0
Manuales electrónicos en DVD, varios idiomas: LOGO!, SIMADYN, Componentes de bus SIMATIC, SIMATIC C7, Periferia descentralizada SIMATIC, SIMATIC HMI, SIMATIC Sensors, SIMATIC NET, SIMATIC PC Based Automation, SIMATIC PCS 7, SIMATIC PG/PC, SIMATIC S7, Software SIMATIC, SIMATIC TDC	
SIMATIC Manual Collection, servicio de actualización durante 1 año D	6ES7 998-8XC01-8YE2
DVD con Manual Collection actual, así como tres actualizaciones sucesivas	

D: Sujeto a los reglamentos de exportación: AL: N y ECCN: 5D992

J: Sujeto a los reglamentos de exportación: AL: N y ECCN: EAR99S

Sinopsis



- Para la comprobación funcional de los bloques de usuario SIMATIC S7 creados en la PG/el PC, independientemente de la disponibilidad del hardware de destino
- Para anticipar la detección y corrección de errores de programación a una fase más temprana del desarrollo del programa
- Permite acelerar la primera puesta en marcha y reducir su coste, así como aumentar la calidad del programa
- Compatible con KOP, FUP, AWL, S7-GRAPH, S7-HiGraph, S7-SCL, CFC, S7-PDIAG, WinCC (instalación local)

Datos técnicos

Herramienta de ingeniería	S7-PLCSIM
Tipo de licencia	Floating License
Clase de software	A
Versión actual	V5.4
Sistema de destino (recomendado)	SIMATIC S7-300 SIMATIC S7-400 SIMATIC C7
Sistema operativo	Windows 2000 Professional Windows XP Professional
Paquetes de software necesarios	STEP 7 V5.4 SP1 o superior
Espacio libre en disco duro en PG / PC	5 Mbytes

Datos de pedido

S7-PLCSIM, versión 5.4

Función:
prueba funcional de bloques de usuario SIMATIC S7 en PG/PC

Sistema de destino:
SIMATIC S7-300, SIMATIC S7-400, SIMATIC C7

Requisito:
STEP 7 V5.4 o superior incl. SP1, SP2 o SP3

Forma de entrega:
en CD; alemán, inglés, francés, español, italiano; License Key en memoria USB, con documentación electrónica

Floating License

Servicio de actualización del software (requiere la versión actual del software)

Upgrade Floating License a V5.4

SIMATIC Manual Collection

Manuales electrónicos en DVD, varios idiomas: LOGO!, SIMADYN, Componentes de bus SIMATIC, SIMATIC C7, Periferia descentralizada SIMATIC, SIMATIC HMI, SIMATIC Sensors, SIMATIC NET, SIMATIC PC Based Automation, SIMATIC PCS 7, SIMATIC PG/PC, SIMATIC S7, Software SIMATIC, SIMATIC TDC

SIMATIC Manual Collection, servicio de actualización durante 1 año

DVD con Manual Collection actual, así como tres actualizaciones sucesivas

Referencia

6ES7 841-0CC05-0YA5

6ES7 841-0CA01-0YX2

6ES7 841-0CC05-0YE5

6ES7 998-8XC01-8YE0

6ES7 998-8XC01-8YE2

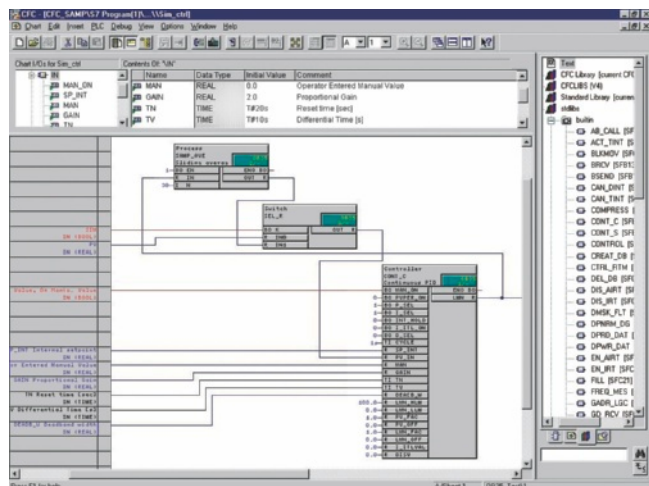
D: Sujeto a los reglamentos de exportación: AL: N y ECCN: 5D992
J: Sujeto a los reglamentos de exportación: AL: N y ECCN: EAR99S

Software para controladores SIMATIC

Opciones para programación y diseño

CFC

Sinopsis



- Para crear programas de automatización dibujando un esquema tecnológico
- Con amplias librerías de bloques prefabricados complementables con bloques creados por el usuario
- Gastos mínimos y reducción de la incidencia de errores gracias a la interconexión de bloques preprogramados
- Integración óptima en el mundo de la automatización, p.ej. debido a la compatibilidad garantizada con todas las herramientas STEP 7
- Compatible con SIMATIC S7-300 (recomendado a partir de la CPU 316 o la CPU 314C), SIMATIC S7-400, SIMATIC WinAC y D7-SYS

Datos técnicos

Herramienta de Ingeniería	CFC
Versión actual	V7.1
Clase de software	A
Campos de aplicación	
Compatible con	Edición gráfica, interconexión y parametrización de bloques (ya preparados) y funciones
Mensaje de marketing	Interconexión y parametrización en lugar de programación
Ventajas	<ul style="list-style-type: none"> • Aplicación ideal incluso en la fase de proyecto • Menos trabajo de configuración gracias a la interconexión gráfica • Reutilización de esquemas ya elaborados • Aprendizaje rápido y sencillo • Interconexión rápida y sencilla de funciones ya preparadas • Creación tecnológica del programa global • Presentación clara de estructuras de regulación • Rápida puesta en marcha • Alta disponibilidad de la planta de producción • Ahorro de tiempo en los trabajos de ingeniería comparado con KOP/FUP/AWL: hasta 50 %
Sectores	<ul style="list-style-type: none"> • Fabricación de automóviles (p. ej.: reguladores de temperatura, procesos en la fabricación de neumáticos) • Química • Generación y distribución de energía • Máquinas para transformación de plásticos y caucho • Máquinas herramienta • Industria alimentaria • Petroquímica • Laminadoras • Abastecimiento y tratamiento de aguas • Bobinadoras
Sistemas de destino	
Aplicable en	S7-300 S7-400 Sistemas F/H WinAC
Requisitos del sistema	
Sistema operativo	Windows 2000 Professional SP4, Windows Server 2003 R2 SP2, Windows XP Professional SP3, Windows Vista SP2 32 bit, Windows 7 32 bit
Espacio libre en disco duro en el PG/PC, aprox.	aprox. 60 Mbytes
Software necesario	STEP 7 V5.3 o superior

Datos técnicos (continuación)		Datos de pedido	Referencia
Herramienta de Ingeniería	CFC	SIMATIC CFC, versión 7.1	
Características		Función: Configuración y programación gráficas de aplicaciones de automatización en forma de esquemas tecnológicos	
Visualización de variables	Sí	Sistema de destino: SIMATIC S7-300/-400, SIMATIC WinAC, D7-SYS	
Forzado de variables	Sí	Requisito: STEP 7 V5.3 o superior	
Procesamiento paso a paso	-	Forma de suministro: Software de ingeniería y documentación electrónica en CD-ROM, License Key en memoria USB, Certificate of License	
Integración en CFC	Sí	Floating License	6ES7 658-1EX17-2YA5
Tiempos de ejecución del programa		Floating License Upgrade de V7.0 a V7.1	6ES7 658-1EX17-2YE5
con S7-300 (típico)	Depende de los bloques interconectados	Servicio de actualización del software (requiere la versión actual del software)	6ES7 658-1EX00-2YL8
con S7-400 (típico)	Depende de los bloques interconectados		
Diagnóstico		SIMATIC Manual Collection	6ES7 998-8XC01-8YE0
Integración de los datos de diagnóstico en ProAgent	-	Manuales electrónicos en DVD, varios idiomas: LOGO!, SIMADYN, Componentes de bus SIMATIC, SIMATIC C7, Periferia descentralizada SIMATIC, SIMATIC HMI, SIMATIC Sensors, SIMATIC NET, SIMATIC PC Based Automation, SIMATIC PCS 7, SIMATIC PG/PC, SIMATIC S7, Software SIMATIC, SIMATIC TDC	
Integración de los datos de diagnóstico en ProTool/Pro	-		
Integración de los datos de diagnóstico en WinCC	-	SIMATIC Manual Collection, servicio de actualización durante 1 año	6ES7 998-8XC01-8YE2
Normas que se cumplen		DVD con Manual Collection actual, así como tres actualizaciones sucesivas	
IEC 61131-3	Similar a la normativa IEC		
Estado de las actividades PLCopen	-		
Variantes de pedido/licencias			
Floating License (S7-HiGraph) o bien Single license (CFC)	CD-ROM con <ul style="list-style-type: none"> • Herramienta de software • Manual electrónico • Primeros pasos, y • ejemplos License Key Disk Terms and Conditions Certificate of License		
Upgrade Floating License (S7-HiGraph) o bien Single license (CFC)	CD-ROM con <ul style="list-style-type: none"> • Herramienta de software • Manual electrónico • Primeros pasos, y • ejemplos License Key Disk Emergency Key Disk Certificate of License Terms and Conditions Información sobre el producto		
Servicio de actualización del software (SUS)			
También incluido en			
STEP 7 Professional	-		
S7 Trainer package	-		
PCS 7	Sí		
D7-SYS	Sí		

D: Sujeto a los reglamentos de exportación: AL: N y ECCN: 5D992
 J: Sujeto a los reglamentos de exportación: AL: N y ECCN: EAR99S

Software para controladores SIMATIC

Opciones para programación y diseño

Software Distributed Safety

Sinopsis

- Para crear aplicaciones de automatización de seguridad positiva con SIMATIC S7 usando el lenguaje KOP o FUP (se necesita STEP 7)
- Realización de funciones de seguridad por simple interconexión de bloques de función
- Con librería de bloques preprogramados
- Posibilidad de creación de bloques propios
- Integración óptima en el mundo de la automatización, p.ej. debido a la compatibilidad garantizada con las herramientas STEP 7
- El suministro incluye:
 - Distributed Safety Editor
 - Generador de código
 - Depurador
 - Librería de bloques estándar.

Datos de pedido

Referencia

Herramienta de programación Distributed Safety V5.4

Función: Software para configurar programas de usuario de seguridad positiva para SIMATIC S7-300F, S7-400F, ET 200S

Requisito: STEP 7, V5.3 SP3 o superior

Floating License

Servicio de actualización del software (requiere la versión actual del software)

6ES7 833-1FC02-0YA5

6ES7 833-1FC00-0YX2

Upgrade de Distributed Safety

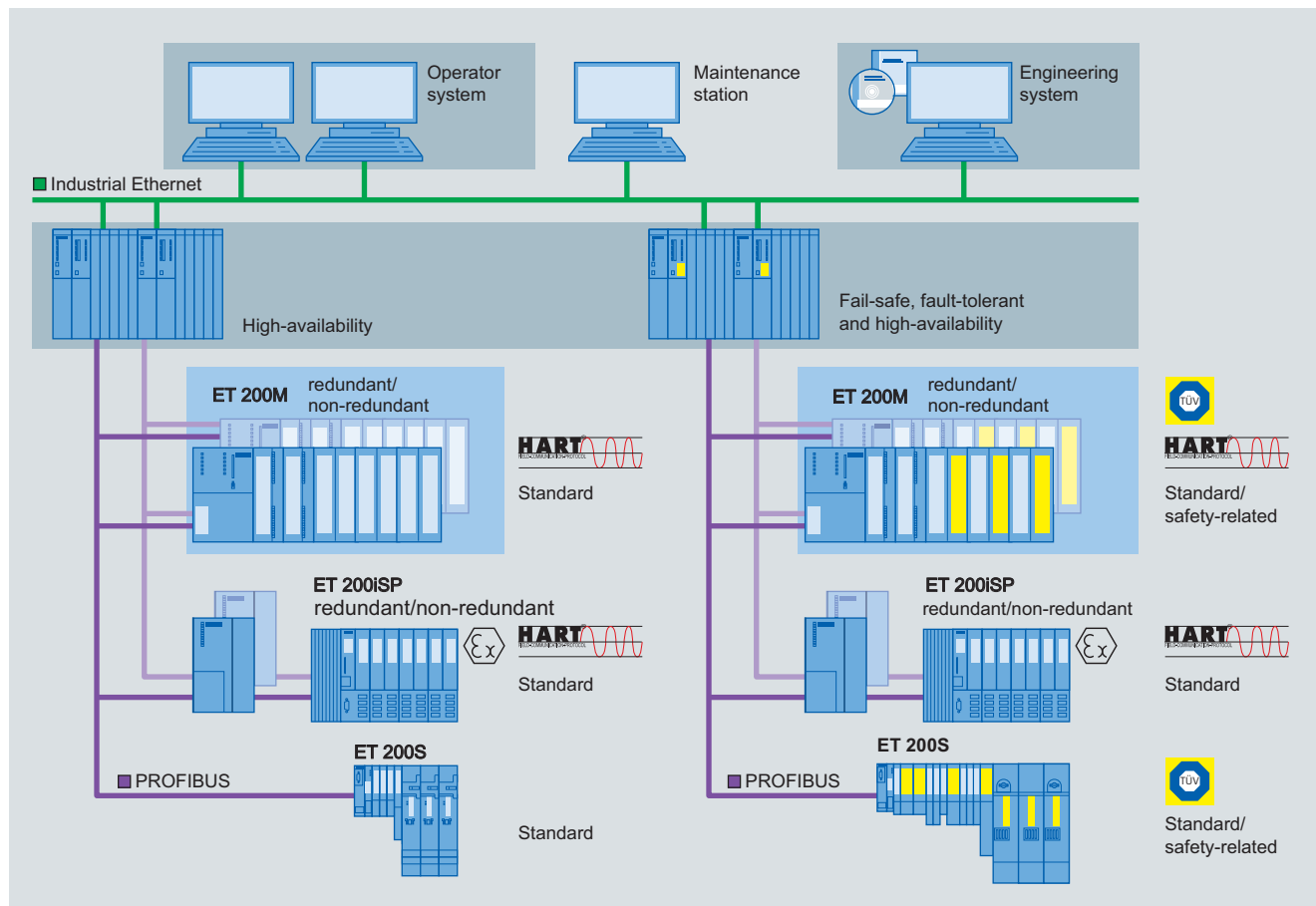
De V5.x a V5.4;
Floating License para 1 usuario

6ES7 833-1FC02-0YE5

Single License para "Bloques de función de seguridad positiva para instalaciones de combustión" V 5.4

Licencia para un controlador

9AL3 100-1AD54

Sinopsis


Sistema de ingeniería común para Basic Process Control System y el sistema de seguridad

En la industria de procesos, con frecuencia marcada por unos desarrollos tecnológicos complejos con un alto nivel en requisitos de seguridad, los fallos y los errores en la automatización de procesos pueden tener consecuencias fatales para las personas, las máquinas, las instalaciones y el medio ambiente. Por eso, Process Safety es de especial importancia para este sector. Los elementos técnicos de seguridad utilizados han de reconocer fiablemente tanto los fallos en el proceso como los propios fallos internos, conduciendo el sistema o la aplicación automáticamente a un estado seguro en caso de fallo.

El sistema S7 F/FH es el producto completo de Siemens para aplicaciones de seguridad, tolerantes a fallos y de alta disponibilidad en la industria de procesos. Está caracterizado por:

- Comunicación PROFIBUS segura con PROFIsafe
- Comunicación segura también en PROFIBUS PA con PROFIsafe
- Los sistemas de periferia descentralizada ET 200 con módulos de E/S de seguridad
- Visualización de procesos confortable, incl. los avisos de averías con incidencia en la seguridad, mediante el sistema de operador opcional
- Sistema de ingeniería con paquetes de software S7 F Systems y SIMATIC Safety Matrix

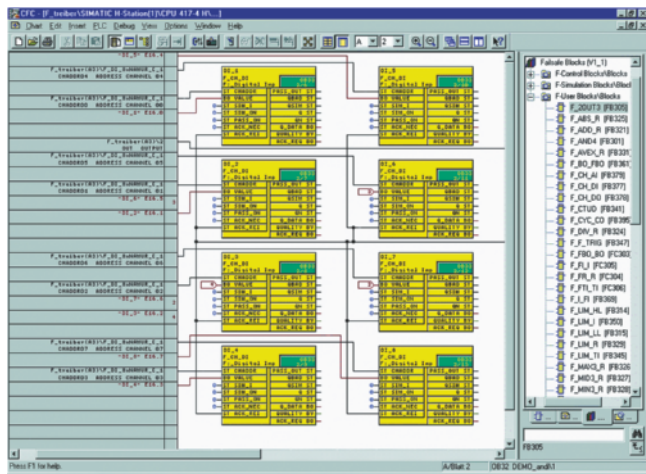
- Los controladores de seguridad AS 412F/FH, AS 414F/FH y AS 417F/FH:
Los controladores de seguridad del sistema S7 F/FH se basan en el hardware de la CPU 412H, CPU 414H o CPU 417H, que se amplían gracias al paquete de software S7 F Systems con funciones de seguridad. Todos los sistemas F/FH mencionados han obtenido el certificado de la entidad alemana de inspección técnica ("TÜV") y cumplen los requisitos de seguridad hasta SIL 3 recogidos en la norma IEC 61508. Pueden clasificarse en dos versiones:
- no redundantes o monocanal (con una CPU, de seguridad)
- de alta disponibilidad (con CPUs redundantes, de seguridad y tolerantes a fallos)

Software para controladores SIMATIC

Opciones para programación y diseño

S7 F/H Systems
S7 F Systems

Sinopsis



Para configurar un sistema S7 F/H se puede usar la herramienta de ingeniería S7 F Systems, integrada en el Administrador SIMATIC. Con esta herramienta, usted puede:

- parametrizar CPU y módulos de señales F, y
- crear aplicaciones de seguridad en CFC.

Para ello, se encuentran disponibles bloques de seguridad preprogramados y aprobados por la entidad alemana de inspección técnica TÜV. Los bloques de seguridad ahorran al usuario la programación diversitaria para la detección de fallos y su correspondiente reacción.

Datos de pedido

Referencia

S7 F Systems RT License

6ES7 833-1CC00-6YX0

para procesar programas de usuario de seguridad, para un controlador AS 412F/FH, AS 414F/FH o AS 417F/FH, respectivamente

S7 F Systems V6.1

6ES7 833-1CC02-0YA5

Entorno de programación y configuración para crear y manejar programas STEP 7 de seguridad para un sistema de destino basado en S7 400H, Floating License para 1 usuario, ejecutable bajo Windows XP Prof SP2/SP3, Windows Server 2003 SP2 en 2 idiomas (alemán, inglés)

Forma de suministro:

Certificate of License, software y documentación en formato electrónico en CD

S7 F Systems Upgrade de V5.x/ V6.0 a V6.1

6ES7 833-1CC02-0YE5

en 2 idiomas (alemán, inglés), Floating License para 1 usuario

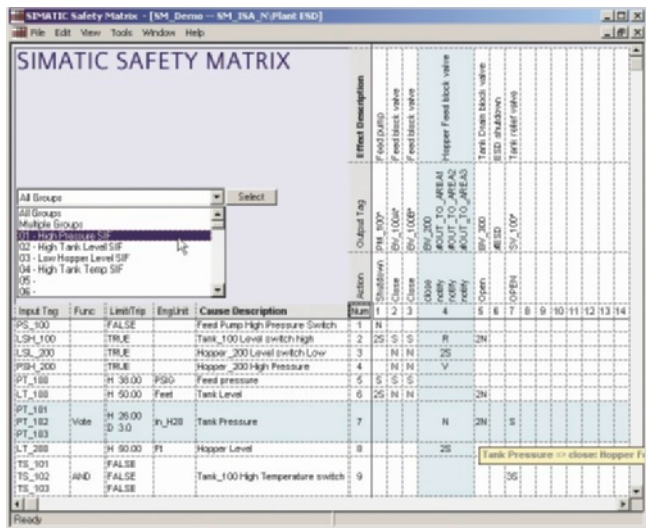
Forma de suministro:

Certificado de licencia, software y documentación en formato electrónico en CD

Nota:

Al actualizar un S7 F Systems de V5.x a V6.1 se cambia el tipo de licencia S7 F Systems de Single License a Floating License.

Sinopsis



La SIMATIC Safety Matrix es una herramienta innovadora para el Safety Lifecycle de Siemens, aplicable combinada con CFC, para la configuración confortable de las aplicaciones de seguridad y para la operación y el mantenimiento de las mismas. Basada en el probado principio de la matriz de causas y efectos (Cause&Effect-Matrix), es la herramienta ideal para procesos con estados definidos que requieren unas determinadas reacciones de seguridad.

La SIMATIC Safety Matrix no sólo facilita enormemente la programación de la lógica de seguridad, sino que también resulta mucho más confortable y rápida que una programación tradicional. Durante el análisis de riesgos de su instalación, el configurador puede entonces asignar unas reacciones (efectos) exactamente definidas a los eventos que se presentan durante un proceso (las causas).

Datos de pedido

Referencia

SIMATIC Safety Matrix Tool V6.2

Crear, configurar, compilar, cargar y visualizar la Safety Matrix online en el entorno de SIMATIC PCS 7

incluye el SIMATIC Safety Matrix Viewer para SIMATIC PCS 7, para el manejo y la visualización de la Safety Matrix en el entorno de SIMATIC PCS 7 con varios niveles de manejo

Versión monolingüe (en inglés), ejecutable con Windows XP Professional

Forma de suministro: Certificate of License y disquete de autorización para la herramienta Safety Matrix y el SIMATIC Safety Matrix Viewer; software y documentación electrónica en CD

Floating License para 1 instalación

J **6ES7 833-1SM02-0YA5**

Upgrade de Floating License V5.x/V6.x a V6.2

J **6ES7 833-1SM02-0YE5**

SIMATIC Safety Matrix Editor V6.2

Permite crear y comprobar la lógica de Safety Matrix en un ordenador externo sin entorno SIMATIC PCS 7 o STEP 7

Versión monolingüe (en inglés), ejecutable con Windows 2000 Professional o Windows XP Professional, Single License para 1 instalación

Forma de suministro: Certificate of License y disquete de autorización; software y documentación en formato electrónico en CD

J **6ES7 833-1SM42-0YA5**

SIMATIC Safety Matrix Viewer V6.2 para SIMATIC PCS 7

Manejo y visualización de la Safety Matrix en el entorno de SIMATIC PCS 7 con varios niveles de manejo

Versión bilingüe (alemán e inglés), ejecutable con Windows 2000 Professional, Windows XP Professional, Windows 2003 Server

Forma de suministro: Certificate of License y disquete de autorización; software y documentación en formato electrónico en CD

Floating License para 1 instalación

J **6ES7 833-1SM62-0YA5**

Upgrade de Floating License V6.x a V6.2

J **6ES7 833-1SM62-0YE5**

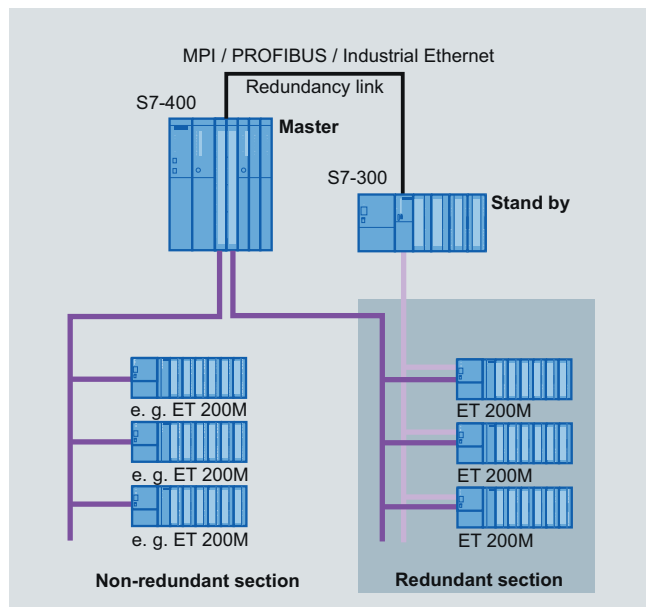
J: Sujeto a los reglamentos de exportación: AL: N y ECCN: EAR995

Software para controladores SIMATIC

Opciones para programación y diseño

Redundancia por software

Sinopsis



- Paquete de software para configurar autómatas de alta disponibilidad recurriendo únicamente a un software específico
- Diseñado para autómatas con periferia descentralizada monocanal (no redundante)
- Utilizable para aplicaciones con reducidos requisitos de velocidad de conmutación, p. ej. control de centrales hidroeléctricas, circuitos de refrigeración, control de tráfico, regulación de nivel, adquisición de valores de medida
- Coste favorable gracias a la aplicación de componentes estándar S7-300 y S7-400
- Conexión a la periferia a través de bus PROFIBUS DP redundante
- Posibilidad de manejo y visualización opcional desde una estación de operador WinCC

Datos técnicos

Requisitos de hardware

CPU	S7-300: CPU 313C-2 DP, 314C-2 DP, 315-2 DP, 316-2 DP, 318-2 DP S7-400: todas las CPUs
Acoplamiento redundante de las CPUs	MPI, PROFIBUS, Industrial Ethernet; es posible utilizar también las conexiones existentes
Módulos aplicables para ET 200M	IM 153-2; todas las E/S dig. a analóg. para ET 200M; Módulo de contador FM 350-1; CP 341

Requisitos de software

Configuración/programación	STEP 7 V4.0
Configuración de la comunicación para PROFIBUS-DP redundante	NCM S7 para PROFIBUS

Datos de pedido

Referencia

Paquete de programas de software Redundancia V1.2

Función:

diseño de un control redundante
Sistema de destino:
SIMATIC S7-300, S7-400

Requisito:

STEP 7 V5.2, NCM S7 para PROFIBUS

Forma de suministro:

incl. documentación electrónica (alemán, inglés, francés, español e italiano), 4 ejemplos de aplicación y bloque gráfico para WinCC, en CD-ROM

Single License (para 2 CPU)

6ES7 862-0AC01-0YA0

Single License, sin software ni documentación

6ES7 862-0AC01-0YA1

SIMATIC Manual Collection

6ES7 998-8XC01-8YE0

Manuales electrónicos en DVD, varios idiomas: LOGO!, SIMADYN, Componentes de bus SIMATIC, SIMATIC C7, Periferia descentralizada SIMATIC, SIMATIC HMI, SIMATIC Sensors, SIMATIC NET, SIMATIC PC Based Automation, SIMATIC PCS 7, SIMATIC PG/PC, SIMATIC S7, Software SIMATIC, SIMATIC TDC

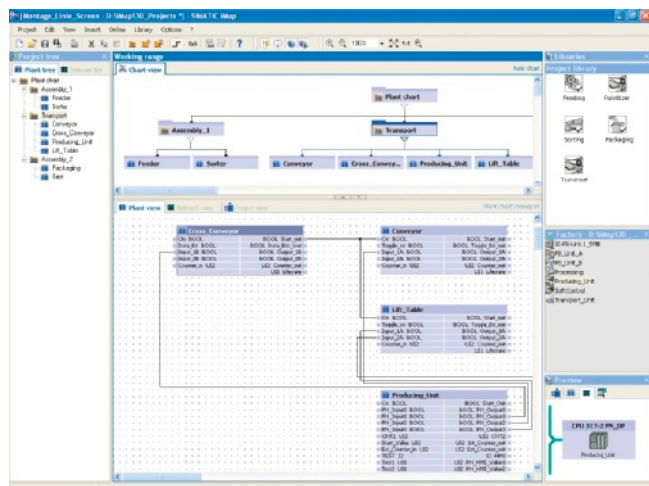
SIMATIC Manual Collection, servicio de actualización durante 1 año

6ES7 998-8XC01-8YE2

DVD con Manual Collection actual, así como tres actualizaciones sucesivas

D: Sujeto a los reglamentos de exportación: AL: N y ECCN: 5D992
J: Sujeto a los reglamentos de exportación: AL: N y ECCN: EAR995

Sinopsis



- Herramienta de software basada en componentes para la configuración de la comunicación en soluciones de automatización distribuidas.
- Para la configuración gráfica sencilla de la comunicación entre módulos de instalación y entre máquinas en la línea de producción.
- Basado en el estándar PROFINET.
- Abierto para equipos PROFINET de diferentes fabricantes en Industrial Ethernet.
- Ejecutable bajo Windows 2000, Windows XP Professional y Windows 2003 Server.

Datos técnicos

Herramienta de ingeniería	SIMATIC iMap
Versión actual	V3.0
Clase de software	A
Campos de aplicación	
Palabra clave	SIMATIC iMap es una herramienta de ingeniería para la configuración de la comunicación entre dispositivos de campo y sistemas de automatización inteligentes en soluciones de automatización distribuidas.
Mensaje de marketing	"Reducción de tiempo y costes en la construcción modular de máquinas e instalaciones con Component Based Automation." "Modularización y comunicación entre máquinas a lo largo de la línea de producción."
Ventajas	<ul style="list-style-type: none"> • Herramienta de ingeniería abierta y basada en componentes según el estándar PROFINET. • Comunicación sencilla entre dispositivos de campo y sistemas de automatización inteligentes en PROFIBUS DP y Ethernet. • Configuración gráfica de la comunicación en PROFIBUS DP y Ethernet. • Elevadísima capacidad de reutilización de los componentes de software (módulos tecnológicos). • Estructura gráfica de la instalación mediante una función jerárquica ("esquema en esquema"). • Cómoda navegación por el árbol de proyecto. • Creación y estructuración cómodas de librerías tecnológicas. • Vista general de PROFIBUS y Ethernet en la vista de la red. • Rápida puesta en marcha mediante descarga y verificación directas en Ethernet (también de esclavos PROFIBUS). • Visualización online de los valores de los módulos tecnológicos en las interfaces y en la tabla de variables. • Diagnóstico de la comunicación en la ventana de diagnóstico.

Herramienta de ingeniería	SIMATIC iMap
Sectores	<ul style="list-style-type: none"> • Industria del automóvil (especialmente en el montaje, en sistemas de transporte y manutención, y en talleres de pintura). • Máquinas alimentarias y de envasado complejas. • Instalaciones de transporte y manutención basadas en PROFIBUS DP. • Líneas de producción con varias máquinas interconectadas.
Sistemas de destino	<ul style="list-style-type: none"> • CPU SIMATIC S7 31x-2 PN/DP y CPU SIMATIC S7 319-3 PN/DP (con interfaz PROFINET integrada; se puede utilizar como función de representante, proxy, de los equipos de todo un segmento PROFIBUS, sólo una línea). • SIMATIC WinAC PN (se puede utilizar como representante, proxy, de los equipos de todo un segmento PROFIBUS, sólo una línea). • SIMATIC NET IE/PB Link (se puede utilizar como representante, proxy, de los equipos de todo un segmento PROFIBUS). • SIMATIC NET CP 343-1 y CP 343-1 Advanced (para conectar SIMATIC S7-300 a Ethernet), CP443-1 Advanced (para conectar SIMATIC S7-400 a Ethernet). • Periféricos descentralizados con CPU propia (todos los dispositivos de campo inteligentes en PROFIBUS como SIMATIC CPU 313C-2DP, CPU 314C-2DP, CPU 315-2DP, CPU 316-2DP, ET 200 IM 151 CPU, ET 200S BM 147 CPU). • Servidor OPC PROFINET CBA (para el acceso desde aplicaciones de PC a datos en equipos PROFINET). • Equipos en Industrial Ethernet basados en el estándar PROFINET CBA. • SIMATIC OP (dentro de los componentes). • SIMATIC ProTool/Pro, WinCC o cualquier otro sistema de visualización con función cliente OPC.

Software para controladores SIMATIC

Opciones para programación y diseño

SIMATIC iMap

Datos técnicos (continuación)

Herramienta de ingeniería	SIMATIC iMap
Requisitos del sistema	
Sistema operativo	Windows 2000 Prof. a partir de Service Pack 4, Windows XP Prof., Service Pack 1 o superior, o bien Windows 2003 Server, Service Pack 1 o superior; para su instalación es necesario disponer de derechos de administrador en el PC.
Hardware PG/PC	Procesador Pentium, 1 GHz o superior
Tamaño de memoria RAM recomendado en PG/PC.	Memoria central a partir de 512 Mbytes
Espacio libre en disco duro en PG/PC	aprox. 200 Mbytes
Software necesario	<ul style="list-style-type: none"> • STEP 7, V5.3 Service Pack 3 o superior • PN OPC-Server, V6.3 o superior El siguiente software debe estar instalado antes de la instalación de iMap (incluido en el suministro de iMap): <ul style="list-style-type: none"> • MS Internet Explorer, V6.0 Service Pack 1 o superior • Adobe Acrobat Reader V5.0
Forma de entrega	
Idiomas incluidos	alemán, inglés, francés, italiano y español
Licencia individual (EL)	sí
Licencia de upgrade (UG)	sí, de V2.0 a V3.0
Manuales en papel	incluidos en el CD en soporte electrónico
Autorización/licencias	
Autorización	sí
Licencia individual (EL)	sí
Licencia de upgrade (UG)	sí
Servicio de actualización del software	sí
Unlock Copy License (licencia para copia habilitada)	no

Datos de pedido

Referencia

SIMATIC iMap V3.0

Sistema destino:

CPU 31x-2 PN/DP, CPU 319-3 PN/DP, SIMATIC WinAC PN, SIMATIC NET IE/PB Link, SIMATIC NET CP 343-1, SIMATIC NET CP 343-1 Advanced, SIMATIC NET CP 443-1 Advanced, equipos de E/S descentralizada con CPU propia, servidor OPC PROFINET CBA, equipos en Industrial Ethernet basados en el estándar PROFINET CBA, SIMATIC OP, SIMATIC ProTool/Pro

Requisito:

Windows 2000 Prof. a partir de Service Pack 4, Windows XP Prof. a partir de Service Pack 1 o Windows 2003 Server a partir de Service Pack 1; en PG o PC con procesador Pentium, mín. 1 GHz; STEP 7 a partir de V5.3 Service Pack 3, Servidor OPC PN a partir de V6.3

Forma de suministro:

alemán e inglés; con documentación electrónica

Floating License	D	6ES7 820-0CC04-0YA5
Servicio de actualización del software (requiere la versión actual del software)	D	6ES7 820-0CC01-0YX2
Upgrade a V3.0, Floating License	D	6ES7 820-0CC04-0YE5

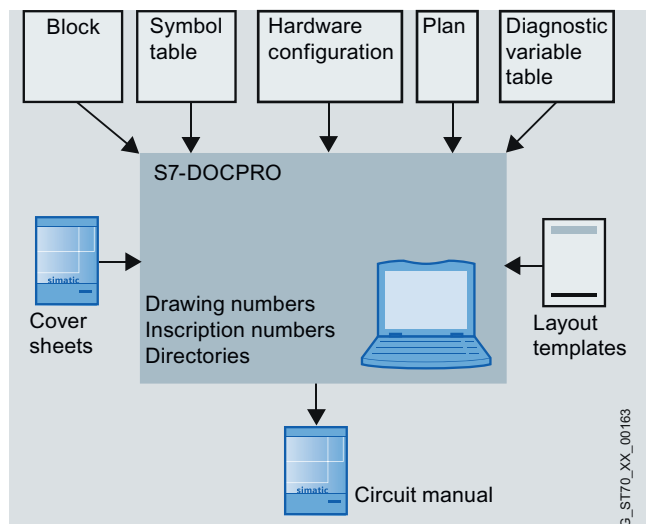
D: Sujeto a los reglamentos de exportación: AL: N y ECCN: 5D992

Software para controladores SIMATIC

Opciones para programación y diseño

DOCPRO

Sinopsis



- Para crear y gestionar la documentación de sistemas
- Permite estructurar los datos del proyecto, acondicionarlos en forma de manuales de circuitos e imprimirlos con aspecto unificado
- Compatible con SIMATIC S7-300, S7-400 y C7

Datos técnicos

Herramienta de ingeniería	DOCPRO
Tipo de licencia	Floating License
Clase de software	A
Versión actual	V5.4
Sistema de destino (recomendado)	SIMATIC S7-300/400 SIMATIC C7
Sistema operativo	Windows 2000 Professional Windows XP Professional Windows Vista Business/Ultimate
Paquetes de software necesarios	STEP 7, V5.4 o superior bajo Windows Vista, V5.4 SP3 o superior
Espacio libre en disco duro en PG / PC	5 Mbytes

Datos de pedido

Referencia

DOCPRO, versión 5.4

Función:
elaboración de esquemarios para la gestión de la documentación

Sistema de destino:
SIMATIC S7-300,
SIMATIC S7-400, SIMATIC C7

Requisito:
STEP 7, V5.4 o superior

Forma de suministro:
en CD; alemán, inglés, francés, español, italiano;
incl. disquete de autorización, con documentación electrónica

Floating License

6ES7 803-0CC03-0YA5

Servicio de actualización del software (requiere la versión actual del software)

6ES7 803-0CA01-0YX2

Upgrade Floating License a V5.4

6ES7 803-0CC03-0YE5

SIMATIC Manual Collection

6ES7 998-8XC01-8YE0

Manuales electrónicos en DVD, varios idiomas: LOGO!, SIMADYN, Componentes de bus SIMATIC, SIMATIC C7, Periferia descentralizada SIMATIC, SIMATIC HMI, SIMATIC Sensors, SIMATIC NET, SIMATIC PC Based Automation, SIMATIC PCS 7, SIMATIC PG/PC, SIMATIC S7, Software SIMATIC, SIMATIC TDC

SIMATIC Manual Collection, servicio de actualización durante 1 año

6ES7 998-8XC01-8YE2

DVD con Manual Collection actual, así como tres actualizaciones sucesivas

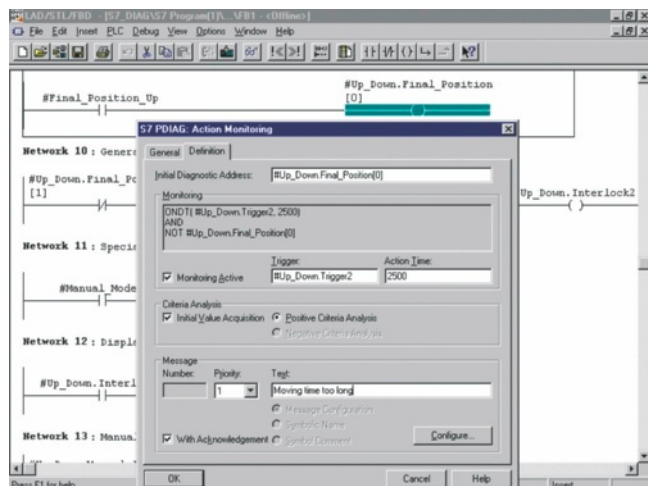
D: Sujeto a los reglamentos de exportación: AL: N y ECCN: 5D992
J: Sujeto a los reglamentos de exportación: AL: N y ECCN: EAR99S

Software para controladores SIMATIC

Opciones de diagnóstico y servicio

S7-PDIAG

Sinopsis



- Para configurar el diagnóstico de proceso en SIMATIC S7
- Incrementa la disponibilidad de máquinas e instalaciones productivas y asiste durante el análisis y eliminación local de fallos
- Compatible con SIMATIC S7-300, S7-400

Datos técnicos

Herramienta de ingeniería	S7-PDIAG
Tipo de licencia	Floating License
Clase de software	A
Versión actual	V5.3
Sistema de destino (recomendado)	SIMATIC S7-300 (CPU 314 o superior) SIMATIC S7-400
Sistema operativo	Windows 2000 Professional Windows XP Professional
Paquetes de software necesarios	STEP 7 V5.3 SP3 o superior
Espacio libre en disco duro en PG / PC	6 Mbytes

Datos de pedido

S7-PDIAG, versión 5.3

Función:
Configuración del diagnóstico de proceso para KOP/FUP/AWL

Sistema de destino:
SIMATIC S7-300 (CPU 314 o superior); SIMATIC S7-400

Requisito:
STEP 7 V5.3 SP3 o superior

Forma de suministro:
en CD; alemán, inglés, francés, español, italiano;
incl. disquete de autorización, con documentación electrónica

Floating License

Servicio de actualización del software (requiere la versión actual del software)

Upgrade a V5.3

SIMATIC Manual Collection

Manuales electrónicos en DVD, varios idiomas: LOGO!, SIMADYN, Componentes de bus SIMATIC, SIMATIC C7, Periferia descentralizada SIMATIC, SIMATIC HMI, SIMATIC Sensors, SIMATIC NET, SIMATIC PC Based Automation, SIMATIC PCS 7, SIMATIC PG/PC, SIMATIC S7, Software SIMATIC, SIMATIC TDC

SIMATIC Manual Collection, servicio de actualización durante 1 año

DVD con Manual Collection actual, así como tres actualizaciones sucesivas

Referencia

6ES7 840-0CC04-0YA5

6ES7 840-0CA01-0YX2

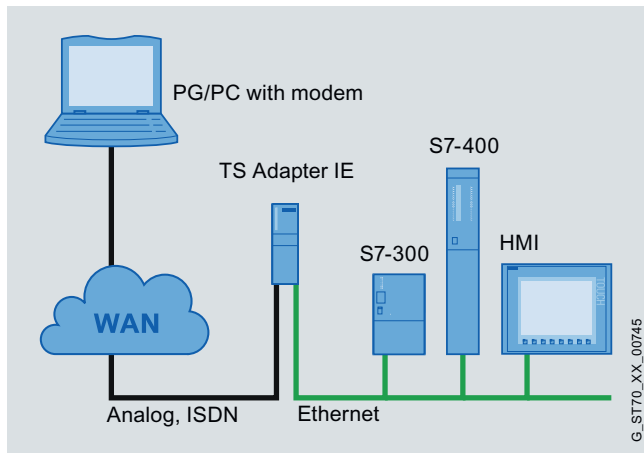
6ES7 840-0CC04-0YE5

6ES7 998-8XC01-8YE0

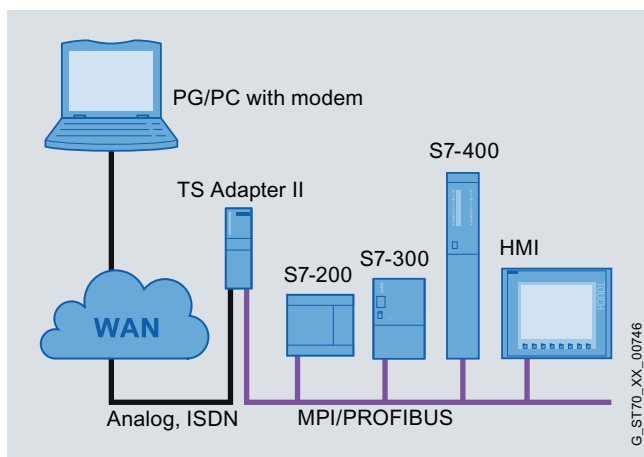
6ES7 998-8XC01-8YE2

D: Sujeto a los reglamentos de exportación: AL: N y ECCN: 5D992
J: Sujeto a los reglamentos de exportación: AL: N y ECCN: EAR99S

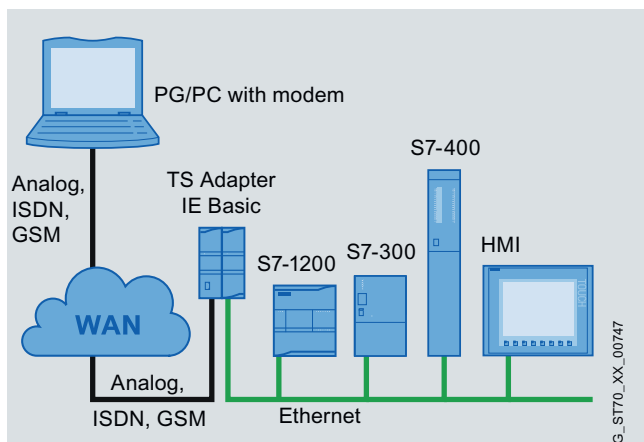
Sinopsis



TeleService con el TS Adapter IE



TeleService con el TS Adapter II



TeleService con el TS Adapter IE Basic

- Para la prestación de los servicios de telemantenimiento a través de la red telefónica: un PG/PC con la herramienta de ingeniería instalada, p. ej. STEP 7, puede acceder a través de la red telefónica a componentes de automatización (p. ej., las CPU S7) que estén conectados con los adaptadores pertinentes a través de Industrial Ethernet o PROFIBUS.
- Compuesto del software TeleService y de diferentes adaptadores:
 - TS Adapter II para la conexión a PPI, MPI o PROFIBUS DP
 - TS Adapter IE o TS Adapter IE Basic para la conexión a Industrial Ethernet
- Funciones suplementarias con TS Adapter II:
 - Establecimiento de conexión desde/hasta instalaciones remotas, p. ej., para la consulta de datos de proceso de un sistema de automatización (enlace remoto PG-AS).
 - Intercambio de datos entre instalaciones (enlace remoto PLC-PLC): intercambio de datos de proceso entre dos sistemas de automatización SIMATIC.
 - Envío de un SMS: envío de un SMS desde un sistema de automatización SIMATIC a través de un módem GSM.
- Funciones suplementarias con TS Adapter IE:
 - Control remoto de equipos HMI: acceso al equipo HMI a través de un navegador de Internet instalado en el adaptador
 - Envío de correo electrónico: establecimiento de una conexión vía módem con un servidor de acceso (p. ej., un proveedor de servicios de Internet). A través de un servidor de correo electrónico accesible por esta vía, una CPU SIMATIC puede enviar mensajes de correo electrónico.
 - Routing estándar: establecimiento de una conexión vía módem con un proveedor de servicios de Internet para el acceso a datos en Internet.

Software para controladores SIMATIC

Opciones de diagnóstico y servicio

TeleService

Datos técnicos

Herramienta de ingeniería	DOCPRO
Tipo de licencia	Floating License
Clase de software	A
Versión actual	V5.4
Sistema de destino (recomendado)	SIMATIC S7-300/400 SIMATIC C7
Sistema operativo	Windows 2000 Professional Windows XP Professional Windows Vista Business/Ultimate
Paquetes de software necesarios	STEP 7, V5.4 o superior bajo Windows Vista, V5.4 SP3 o superior
Espacio libre en disco duro en PG / PC	5 Mbytes

TS Adapter II

Dimensiones (An x Al x P) en mm	125 x 110 x 40
Peso aprox.	250 g
Interfaces	
• al S7/C7	RS 485 (hasta máx. 12 Mbits/s)
• al PC	USB 1.1 (12 Mbits/s)
• al módem externo	RS 232 (hasta máx. 115 kBd)
• a la red telefónica analógica	RJ12
• a la red telefónica RDSI	RJ45
Alimentación desde el exterior o vía la interfaz MPI	24 V DC
Consumo	60 mA (típ.) / 120mA (máx.)
Intensidad al conectar, máx.	0,7 A; 8 µs
Grado de protección	IP20
Temperatura	
• Servicio	± 0 °C a + 60 °C
• Almacenamiento/transporte	-40 °C a +70 °C

TS Adapter IE

Dimensiones (An x Al x P) en mm	125 x 110 x 40
Peso aprox.	aprox. 370 g
Interfaces	
• Ethernet	RJ45 (10/100 Mbits/s)
• al módem externo	RS 232 (hasta máx. 115 kBd)
• a la red telefónica analógica	RJ12
• a la red telefónica RDSI	RJ45
Alimentación desde el exterior o vía la interfaz MPI	24 V DC
Consumo del TSA-IE RDSI	típ. 170 mA/máx. 230 mA
Consumo del TSA-IE Módem	típ. 180 mA (típ.)/máx. 240 mA
Intensidad al conectar, máx.	0,7 A; 8 µs
Grado de protección	IP20
Temperatura	
• Servicio	± 0 °C a + 60 °C
• Almacenamiento/transporte	-40 °C a +70 °C

TS Adapter IE Basic (equipo base)

Dimensiones (An x Al x P) en mm	30 x 100 x 75
Peso aprox.	100 g
Interfaces	
• Ethernet	RJ45 (10/100 Mbits/s)
• Para el módulo TS	Funciones propietarias (sólo se pueden utilizar para módulos TS)
Tensión de alimentación externa	24 V DC
Consumo	
• con Módulo TS Módem	típ. 50 mA, máx. 80 mA
• con Módulo TS RDSI	típ. 50 mA, máx. 80 mA
• con Módulo TS RS232	típ. 40 mA, máx. 60 mA
• con Módulo TS GSM	típ. 100 mA, máx. 180 mA
Intensidad al conectar, máx.	240 mA
Grado de protección	IP20
Temperatura	
• Servicio	± 0 °C a +60 °C (montaje horizontal) ± 0 °C a +40 °C (montaje vertical) 40 °C a +70 °C
• Almacenamiento	

Módulo TS Módem

Dimensiones (An x Al x P) en mm, aprox.	30 x 100 x 75
Peso aprox.	98 g
Normas de transferencia ITU	• V.21, V.22, V.22bis, V.23, V.32, V.32bis, V.34, V.34x, K56flex, V.90, V.92
Otras características	• Corrección de errores y compresión de datos • Puerto a/b • Juego de comandos Hayes (AT) • Todos los formatos de datos • Procedimiento de marcación por multifrecuencia (MFV) o por pulsos (IWW)

Módulo TS RDSI

Dimensiones (An x Al x P) en mm	30 x 100 x 75
Peso aprox.	92 g
Protocolos	
• Protocolos para canal D	DSS1 (EURO-RDSI), 1TR6
• Protocolos para canal B	V.110 (9600 bits/s, 19200 bits/s, 38400 bits/s) V.120 (64 kbits/s) X.75 (64 kbits/s)
Otras características	• Número de abonado múltiple (MSN) • Intérprete de comandos AT

Datos técnicos (continuación)

Módulo TS RS232	
Dimensiones (An x Al x P) en mm	30 x 100 x 75
Peso aprox.	100 g
Modo de operación	Full duplex, asincrónico
Señales	TXD, RXD, DSR, CTS, RTS, DTR, DCD
Velocidad de transferencia de datos	2 400 ... 115 200 bit/s
Telegrama	8 bits de datos (LSB-first), ningún bit de paridad, 1 bit de parada
Regla	según la norma RS232
Conector	D-Sub de 9 polos, macho (PC COMx)

Módulo TS GSM	
Dimensiones (An x Al x P) en mm	30 x 100 x 75
Peso aprox.	118 g
Velocidad de transferencia	
• GPRS Multislot Class 10	
- hasta 2 enlaces ascendentes	13,4 kbits/s ... 27 kbits/s de carga bruta
- hasta 4 enlaces descendentes	40 kbits/s ... 54 kbits/s de descarga bruta
Interfaces	
• Interfaz SIM	3 V/1,8 V
• Conexión de antena	1 entrada para antena SMA (50 ohmios)
Bandas de frecuencia	Cuatribanda: 850, 900, 1800, 1900 MHz
Potencia de salida para emisión	2 W a 850 MHz, 900 MHz 1 W a 1800 MHz, 1900 MHz

Datos de pedido**TeleService, versión 6.1**

Función:
Telemantenimiento a través de redes fijas e inalámbricas

Sistema de destino:
SIMATIC S7-200,
SIMATIC S7-300,
SIMATIC S7-400, SIMATIC C7

Requisito:
TS-Adapter (STEP 7 no es preciso)

Forma de suministro:
en CD; alemán, inglés, francés, español, italiano; con documentación electrónica

Floating License J **6ES7 842-0CE00-0YE0**

Floating License Upgrade (de cada versión anterior) J **6ES7 842-0CE00-0YE4**

Servicio de actualización del software (requiere la versión actual del software) **6ES7 842-0CA01-0YX2**

TS-Adapter II Módem **6ES7 972-0CB35-0XA0**

Con conexión MPI y RS 232; 9 polos, macho

TS-Adapter II RDSI **6ES7 972-0CC35-0XA0**

Con conexión MPI y RS 232; 9 polos, macho

TS-Adapter IE Módem **6ES7 972-0EM00-0XA0**

Con conexión Ethernet RJ45 (10/100 Mbits/s) y RS 232; 9 polos, macho

TS-Adapter IE RDSI **6ES7 972-0ED00-0XA0**

Con conexión Ethernet RJ45 (10/100 Mbits/s) y RS 232; 9 polos, macho

Cable USB **6ES7 901-0AE00-0XA0**

para parametrizar el TS Adapter II; puede usarse también para programar los equipos conectados. Longitud 5 m

TS Adapter IE Basic | **6ES7 972-0EB00-0XA0**

Equipo base

Módulo TS Módem | **6ES7 972-0MM00-0XA0**

Módulo TS RDSI | **6ES7 972-0MD00-0XA0**

Módulo TS RS232 | **6ES7 972-0MS00-0XA0**

Módulo TS GSM | **6GK7 972-0MG00-0XA0**

Adaptador para perfil soporte S7 **6ES7 972-0SE00-7AA0**

Para montar el TS Adapter IE Basic en el perfil soporte S7-300, 60 mm de ancho

SIMATIC Manual Collection J **6ES7 998-8XC01-8YE0**

Manuales electrónicos en DVD, varios idiomas: LOGO!, SIMADYN, Componentes de bus SIMATIC, SIMATIC C7, Periferia descentralizada SIMATIC, SIMATIC HMI, SIMATIC Sensors, SIMATIC NET, SIMATIC PC Based Automation, SIMATIC PCS 7, SIMATIC PG/PC, SIMATIC S7, Software SIMATIC, SIMATIC TDC

SIMATIC Manual Collection, servicio de actualización durante 1 año D **6ES7 998-8XC01-8YE2**

DVD con Manual Collection actual, así como tres actualizaciones sucesivas

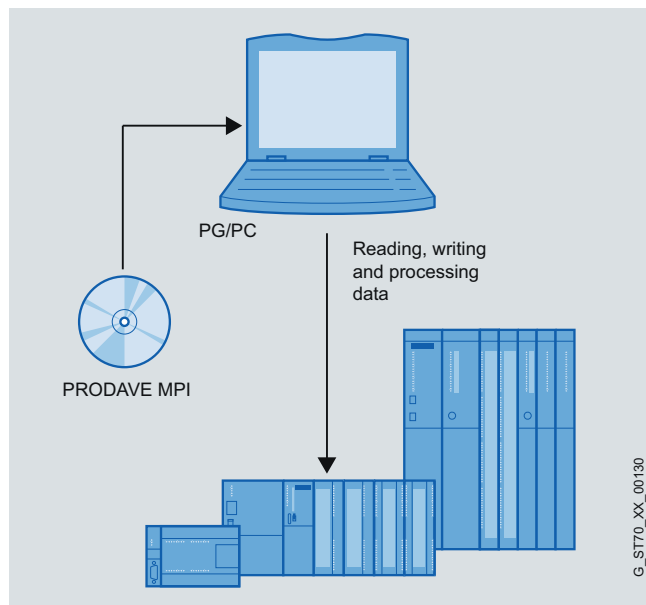
D: Sujeto a los reglamentos de exportación: AL: N y ECCN: 5D992
I: Sujeto a los reglamentos de exportación: AL: N y ECCN: EAR99H
J: Sujeto a los reglamentos de exportación: AL: N y ECCN: EAR99S

Software para controladores SIMATIC

Opciones de diagnóstico y servicio

PRODAVE

Sinopsis



- Caja de herramientas (Toolbox) para el intercambio de datos del proceso entre SIMATIC S7, SIMATIC C7 y PG/PC
- Para la gestión automática del tráfico de datos vía MPI/PPI, PROFIBUS e Industrial Ethernet

Datos técnicos

Software Runtime	
Software de parametrización	PRODAVE
Tipo de licencia	Licencia individual, licencia de copia
Clase de software	A
Versión actual	V6.1
Sistema de destino	SIMATIC S7-200 SIMATIC S7-300 SIMATIC S7-400 SIMATIC C7
Sistema operativo	Windows 2000 Prof./XP, Vista 32 Ultimate
Paquetes de software necesarios	-
Memoria central en el sistema de destino	8 Mbytes en PG/PC
Espacio libre en disco duro en PG / PC	2 Mbytes
FBs estándar	
Librerías requeridas	-

Datos de pedido

Referencia

PRODAVE MPI/IE V6.1 para Windows 95/98/ME/NT 4.0/ 2000 Prof./XP Prof.

Función:

enlace de datos entre PG/PC y SIMATIC S7/C7 vía MPI (S7-200 vía PPI) o Industrial Ethernet

Requisito:

Windows 2000 Prof./XP Prof./Vista 32 Ultimate; CP 5611, adaptador MPI o PC integrado

Forma de entrega:

CD, incl. documentación electrónica (alemán e inglés)

Single License

J

6ES7 807-4BA02-0YA0

Copy License, sin software ni documentación

J

6ES7 807-4BA02-0YA1

PRODAVE MPI Mini V6.0 para Windows 95/98/ME/NT 4.0/ 2000 Prof./XP Prof.

Función:

enlace de datos entre PG/PC y SIMATIC S7/C7 vía MPI (S7-200 vía PPI); con funcionalidad reducida

Requisito:

Windows 95/98/ME/NT 4.0/ 2000 Prof./XP Prof.; CP 5611, adaptador MPI o PC integrado

Forma de suministro:

CD, incl. documentación electrónica (alemán e inglés)

Single License

J

6ES7 807-3BA01-0YA0

Copy License, sin software ni documentación

J

6ES7 807-3BA01-0YA1

SIMATIC Manual Collection

J

6ES7 998-8XC01-8YE0

Manuales electrónicos en DVD, varios idiomas: LOGO!, SIMADYN, Componentes de bus SIMATIC, SIMATIC C7, Periferia descentralizada SIMATIC, SIMATIC HMI, SIMATIC Sensors, SIMATIC NET, SIMATIC PC Based Automation, SIMATIC PCS 7, SIMATIC PG/PC, SIMATIC S7, Software SIMATIC, SIMATIC TDC

SIMATIC Manual Collection, servicio de actualización durante 1 año

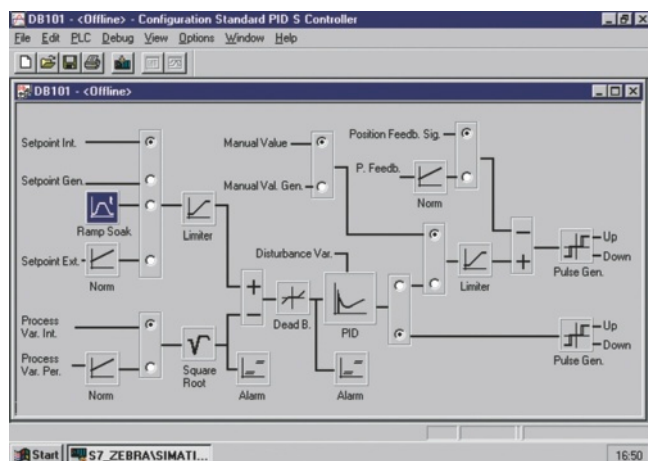
D

6ES7 998-8XC01-8YE2

DVD con Manual Collection actual, así como tres actualizaciones sucesivas

D: Sujeto a los reglamentos de exportación: AL: N y ECCN: 5D992
J: Sujeto a los reglamentos de exportación: AL: N y ECCN: EAR99S

Sinopsis



- Para integrar reguladores PID continuos, reguladores de impulsos y reguladores paso a paso en el programa de usuario
- Reduce los gastos de ingeniería gracias a la rápida parametrización y optimización del regulador
- Se puede utilizar con SIMATIC S7-300 (CPU 313 o superior), S7-400 y WinAC

Datos técnicos

Software de parametrización	Standard PID Control					
Tipo de licencia	Licencia individual					
Clase de software	A					
Versión actual	V 5.2					
Sistema de destino	SIMATIC S7-300 (CPU 313 o sup.) SIMATIC S7-400 SIMATIC C7					
Paquetes de software necesarios	STEP 7 V5.3 SP2 o superior					
Memoria central en PG / PC	16 Mbytes					
Espacio libre en disco duro en PG / PC	1,85 Mbytes					
Bloques de función estándar	PID_CP (FB 1)		PID_ES (FB 2)		LP_SCHED (FC 1)	
Memoria requerida	Memoria de carga	Memoria de trabajo	Memoria de carga	Memoria de trabajo	Memoria de carga	Memoria de trabajo
• Espacio ocupado por FB en memoria	8956 bytes	7796 bytes	9104 bytes	7982 bytes	1064 bytes	976 bytes
• Espacio ocupado por DB en memoria	1168 bytes	510 bytes	1124 bytes	484 bytes	184 bytes ²⁾	100 bytes ²⁾
Tiempos de ejecución						
• en S7-300 ¹⁾	0,18 - 4,4 ms		0,2 - 5,1 ms		0,03 - 0,3 ms	
• en S7-400 ¹⁾	0,13 - 0,35 ms		0,16 - 0,35 ms		0,03 - 0,08 ms	
Librerías requeridas	FBs Standard PID Control					
Tipos de licencia	Licencia individual y 1 licencia runtime; 1 licencia runtime					
Clase de software	A					
Versión actual	V 5.2					
Sistema de destino	SIMATIC S7-300 (CPU 313 o sup.) SIMATIC S7-400 SIMATIC C7					
Paquetes de software necesarios	STEP 7 V5.3 SP2 o superior					
Memoria central en PG / PC	16 Mbytes					
Espacio libre en disco duro en PG / PC	1,85 Mbytes					

¹⁾ Depende de la CPU

²⁾ Con 5 lazos de regulación

Software para controladores SIMATIC

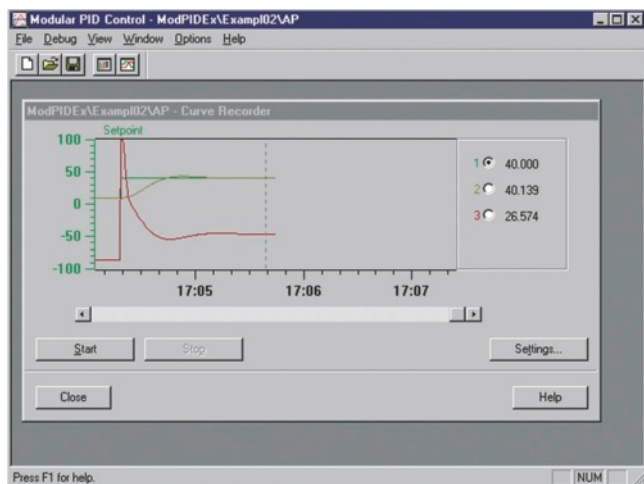
Opciones de tecnología y técnica de propulsión

Standard PID Control

Datos de pedido	Referencia		Referencia
Herramienta de parametrización Standard PID Control, V5.2 Función: herramienta de parametrización para regulaciones estándar Requisito: STEP 7 V5.3 SP2 o superior Forma de entrega: con manual electrónico/Primeros pasos en alemán e inglés; incl. disquete de autorización Floating License Servicio de actualización del software (requiere la versión actual del software) Upgrade de la licencia de V5.x a V5.2	6ES7 830-2AA22-0YX0 6ES7 830-2AA00-0YX2 6ES7 830-2AA22-0YX4	SIMATIC Manual Collection J Manuales electrónicos en DVD, varios idiomas: LOGO!, SIMADYN, Componentes de bus SIMATIC, SIMATIC C7, Periferia descentralizada SIMATIC, SIMATIC HMI, SIMATIC Sensors, SIMATIC NET, SIMATIC PC Based Automation, SIMATIC PCS 7, SIMATIC PG/PC, SIMATIC S7, Software SIMATIC, SIMATIC TDC	6ES7 998-8XC01-8YE0
Bloques de función estándar Standard PID Control, V5.2 Función: bloques de función estándar para regulaciones estándar Sistema de destino: SIMATIC S7-300 (CPU 313 o superior), S7-400 Forma de entrega: con manual electrónico/Primeros pasos en alemán e inglés Single License Single License sin software ni documentación	6ES7 860-2AA21-0YX0 6ES7 860-2AA21-0YX1	SIMATIC Manual Collection, servicio de actualización durante 1 año D DVD con Manual Collection actual, así como tres actualizaciones sucesivas	6ES7 998-8XC01-8YE2

D: Sujeto a los reglamentos de exportación: AL: N y ECCN: 5D992
 J: Sujeto a los reglamentos de exportación: AL: N y ECCN: EAR99S

Sinopsis



- Para implementar estructuras técnicas de regulación de mayor complejidad
- Se utiliza preferentemente en aplicaciones de regulación de la gama de potencia media y alta y de la ingeniería de procesos
- Se puede utilizar con SIMATIC S7-300 (CPU 313 o superior), S7-400 y WinAC

Datos técnicos

Software de parametrización	Modular PID Control
Tipo de licencia	Licencia individual
Clase de software	A
Versión actual	V 5.1
Sistema de destino	SIMATIC S7-300 (CPU 313 o sup.) SIMATIC S7-400 SIMATIC C7
Paquetes de software necesarios	STEP 7 V5.3 SP2 o superior
Memoria central en PG / PC	16 Mbytes
Espacio libre en disco duro en PG / PC	1,85 Mbytes
Procesador, mín.:	486
Archivo de intercambio de Windows, aprox.	20 Mbytes (máximo posible)

Bloques de función estándar	A_DEAD_B		CRP_IN		CRP_OUT	
Memoria requerida	Memoria de carga	Memoria de trabajo	Memoria de carga	Memoria de trabajo	Memoria de carga	Memoria de trabajo
• Espacio ocupado por FB en memoria	898 bytes	692 bytes	182 bytes	70 bytes	206 bytes	96 bytes
• Espacio ocupado por DB en memoria	186 bytes	44 bytes	122 bytes	20 bytes	114 bytes	14 bytes
Tiempos de ejecución en S7-300	0,13 a 0,17 ms		0,06 ms		0,18 a 0,22 ms	
Tiempos de ejecución en S7-400	0,01 a 0,03 ms		0,01 a 0,02 ms		0,01 a 0,04 ms	
Sistema de destino	SIMATIC S7-300 (CPU 313 o superior), S7-400, WinAC		SIMATIC S7-300 (CPU 313 o superior), S7-400, WinAC		SIMATIC S7-300 (CPU 313 o superior), S7-400, WinAC	

Bloques de función estándar	DEAD_T		DEAD_BAND		DIF	
Memoria requerida	Memoria de carga	Memoria de trabajo	Memoria de carga	Memoria de trabajo	Memoria de carga	Memoria de trabajo
• Espacio ocupado por FB en memoria	532 bytes	394 bytes	232 bytes	120 bytes	410 bytes	268 bytes
• Espacio ocupado por DB en memoria	142 bytes	22 bytes	114 bytes	16 bytes	158 bytes	30 bytes
Tiempos de ejecución en S7-300	0,26 a 0,33 ms		0,16 a 0,21 ms		0,55 a 0,71 ms	
Tiempos de ejecución en S7-400	0,02 a 0,06 ms		0,01 a 0,03 ms		0,03 a 0,09 ms	
Sistema de destino	SIMATIC S7-300 (CPU 313 o superior), S7-400, WinAC		SIMATIC S7-300 (CPU 313 o superior), S7-400, WinAC		SIMATIC S7-300 (CPU 313 o superior), S7-400, WinAC	

Bloques de función estándar	ERR_MON		INTEG		LAG1ST	
Memoria requerida	Memoria de carga	Memoria de trabajo	Memoria de carga	Memoria de trabajo	Memoria de carga	Memoria de trabajo
• Espacio ocupado por FB en memoria	558 bytes	360 bytes	488 bytes	314 bytes	534 bytes	368 bytes
• Espacio ocupado por DB en memoria	206 bytes	52 bytes	168 bytes	36 bytes	156 bytes	30 bytes
Tiempos de ejecución en S7-300	0,27 a 0,35 ms		0,40 a 0,51 ms		0,52 a 0,67 ms	
Tiempos de ejecución en S7-400	0,01 a 0,05 ms		0,02 a 0,07 ms		0,03 a 0,09 ms	
Sistema de destino	SIMATIC S7-300 (CPU 313 o superior), S7-400, WinAC		SIMATIC S7-300 (CPU 313 o superior), S7-400, WinAC		SIMATIC S7-300 (CPU 313 o superior), S7-400, WinAC	

Software para controladores SIMATIC

Opciones de tecnología y técnica de propulsión

Modular PID Control

Datos técnicos (continuación)

Bloques de función estándar	LAG2ND		LIMALARM		LIMITER	
Memoria requerida	Memoria de carga	Memoria de trabajo	Memoria de carga	Memoria de trabajo	Memoria de carga	Memoria de trabajo
• Espacio ocupado por FB en memoria	690 bytes	516 bytes	390 bytes	240 bytes	262 bytes	140 bytes
• Espacio ocupado por DB en memoria	190 bytes	46 bytes	152 bytes	28 bytes	124 bytes	20 bytes
Tiempos de ejecución en S7-300	0,88 a 1,14 ms		0,47 a 0,61 ms		0,14 a 0,17 ms	
Tiempos de ejecución en S7-400	0,04 a 0,16 ms		0,02 a 0,07 ms		0,03 a 0,01 ms	
Sistema de destino	SIMATIC S7-300 (CPU 313 o superior), S7-400, WinAC		SIMATIC S7-300 (CPU 313 o superior), S7-400, WinAC		SIMATIC S7-300 (CPU 313 o superior), S7-400, WinAC	

Bloques de función estándar	LMNGEN_C		LMNGEN_S		NONLIN	
Memoria requerida	Memoria de carga	Memoria de trabajo	Memoria de carga	Memoria de trabajo	Memoria de carga	Memoria de trabajo
• Espacio ocupado por FB en memoria	1576 bytes	1280 bytes	2578 bytes	2152 bytes	826 bytes	672 bytes
• Espacio ocupado por DB en memoria	276 bytes	80 bytes	360 bytes	110 bytes	138 bytes	18 bytes
Tiempos de ejecución en S7-300	0,32 a 0,41 ms		1,16 a 1,47 ms		0,32 a 0,41 ms	
Tiempos de ejecución en S7-400	0,02 a 0,06 ms		0,06 a 0,18 ms		0,02 a 0,07 ms	
Sistema de destino	SIMATIC S7-300 (CPU 313 o superior), S7-400, WinAC		SIMATIC S7-300 (CPU 313 o superior), S7-400, WinAC		SIMATIC S7-300 (CPU 313 o superior), S7-400, WinAC	

Bloques de función estándar	NORM		OVERRIDE		PARA_CTL	
Memoria requerida	Memoria de carga	Memoria de trabajo	Memoria de carga	Memoria de trabajo	Memoria de carga	Memoria de trabajo
• Espacio ocupado por FB en memoria	234 bytes	122 bytes	362 bytes	214 bytes	406 bytes	232 bytes
• Espacio ocupado por DB en memoria	130 bytes	24 bytes	146 bytes	28 bytes	234 bytes	82 bytes
Tiempos de ejecución en S7-300	0,33 a 0,43 ms		0,15 a 0,18 ms		0,12 a 0,15 ms	
Tiempos de ejecución en S7-400	0,02 a 0,07 ms		0,01 a 0,04 ms		0,01 a 0,03 ms	
Sistema de destino	SIMATIC S7-300 (CPU 313 o superior), S7-400, WinAC		SIMATIC S7-300 (CPU 313 o superior), S7-400, WinAC		SIMATIC S7-300 (CPU 313 o superior), S7-400, WinAC	

Bloques de función estándar	PID		PULSEGEN		RMP_SOAK	
Memoria requerida	Memoria de carga	Memoria de trabajo	Memoria de carga	Memoria de trabajo	Memoria de carga	Memoria de trabajo
• Espacio ocupado por FB en memoria	1560 bytes	1242 bytes	1110 bytes	872 bytes	1706 bytes	1500 bytes
• Espacio ocupado por DB en memoria	340 bytes	98 bytes	190 bytes	34 bytes	212 bytes	62 bytes
Tiempos de ejecución en S7-300	1,15 a 1,46 ms		0,17 a 0,20 ms		0,16 a 0,20 ms	
Tiempos de ejecución en S7-400	0,06 a 0,18 ms		0,01 a 0,05 ms		0,01 a 0,04 ms	
Sistema de destino	SIMATIC S7-300 (CPU 313 o superior), S7-400, WinAC		SIMATIC S7-300 (CPU 313 o superior), S7-400, WinAC		SIMATIC S7-300 (CPU 313 o superior), S7-400, WinAC	

Bloques de función estándar	ROC_LIM		SCALE		SP_GEN	
Memoria requerida	Memoria de carga	Memoria de trabajo	Memoria de carga	Memoria de trabajo	Memoria de carga	Memoria de trabajo
• Espacio ocupado por FB en memoria	1242 bytes	980 bytes	136 bytes	32 bytes	658 bytes	484 bytes
• Espacio ocupado por DB en memoria	222 bytes	50 bytes	114 bytes	16 bytes	164 bytes	40 bytes
Tiempos de ejecución en S7-300	0,53 a 0,68 ms		0,10 a 0,13 ms		0,27 a 0,35 ms	
Tiempos de ejecución en S7-400	0,02 a 0,09 ms		0,01 a 0,02 ms		0,02 a 0,06 ms	
Sistema de destino	SIMATIC S7-300 (CPU 313 o superior), S7-400, WinAC		SIMATIC S7-300 (CPU 313 o superior), S7-400, WinAC		SIMATIC S7-300 (CPU 313 o superior), S7-400, WinAC	

Datos técnicos (continuación)

Bloques de función estándar	SPLT_RAN		SWITCH		LP_SCHED	
Memoria requerida	Memoria de carga	Memoria de trabajo	Memoria de carga	Memoria de trabajo	Memoria de carga	Memoria de trabajo
• Espacio ocupado por FB en memoria	304 bytes	180 bytes	238 bytes	116 bytes	1104 bytes	972 bytes ¹⁾
• Espacio ocupado por DB en memoria	138 bytes	28 bytes	118 bytes	18 bytes	234 bytes	64 bytes ¹⁾
Tiempos de ejecución en S7-300	0,09 a 0,11 ms		0,07 a 0,09 ms		0,28 a 0,34 ms	
Tiempos de ejecución en S7-400	0,01 a 0,02 ms		0,01 a 0,03 ms		0,03 a 0,08 ms	
Sistema de destino	SIMATIC S7-300 (CPU 313 o superior), S7-400, WinAC		SIMATIC S7-300 (CPU 313 o superior), S7-400, WinAC		SIMATIC S7-300 (CPU 313 o superior), S7-400, WinAC	

¹⁾ Con 5 lazos de regulación

FBs estándar, general

Librerías requeridas	FBs Modular PID Control
Tipos de licencia	Licencia individual y 1 licencia runtime; 1 licencia runtime
Clase de software	A

Versión actual	V 5.1
Paquetes de software necesarios	STEP 7 V5.3 SP2 o superior
Memoria central en PG / PC	16 Mbytes
Espacio libre en disco duro en PG / PC	1,85 Mbytes

Datos de pedido**Herramienta de puesta en marcha Modular PID Control, V5.1 para SIMATIC S7 y WinAC****Función:**

herramienta de puesta en marcha para regulaciones PID modulares

Requisito:

STEP 7 V5.3 SP2 o superior

Forma de entrega:

con manual electrónico en alemán e inglés; incl. disquete de autorización

Floating License

6ES7 830-1AA11-0YX0

Servicio de actualización del software (requiere la versión actual del software)

6ES7 830-1AA00-0YX2

Upgrade de la licencia de V5.0 a V5.1

6ES7 830-1AA11-0YX4

Bloques de función estándar Modular PID Control, V5.1**Función:**

bloques de función estándar para regulaciones PID modulares

Sistema de destino:

SIMATIC S7-300 (CPU 313 o superior), S7-400, WinAC

Forma de entrega:

alemán e inglés; con manual electrónico

Single License

6ES7 860-1AA10-0YX0

Single License, sin software ni documentación

6ES7 860-1AA10-0YX1

SIMATIC Manual Collection**Referencia**

Manuales electrónicos en DVD, varios idiomas: LOGO!, SIMADYN, Componentes de bus SIMATIC, SIMATIC C7, Periferia descentralizada SIMATIC, SIMATIC HMI, SIMATIC Sensors, SIMATIC NET, SIMATIC PC Based Automation, SIMATIC PCS 7, SIMATIC PG/PC, SIMATIC S7, Software SIMATIC, SIMATIC TDC

J 6ES7 998-8XC01-8YE0

SIMATIC Manual Collection, servicio de actualización durante 1 año**Referencia**

DVD con Manual Collection actual, así como tres actualizaciones sucesivas

D 6ES7 998-8XC01-8YE2

D: Sujeto a los reglamentos de exportación: AL: N y ECCN: 5D992

J: Sujeto a los reglamentos de exportación: AL: N y ECCN: EAR99S

Software para controladores SIMATIC

Opciones de tecnología y técnica de propulsión

PID Self-Tuner

Sinopsis

- PID Self-Tuner: Para ampliar reguladores PID ya instalados a reguladores PI o PID autoajustables
- Optimizar lazos de regulación PI o PID con salida de 3 puntos (CALENTAR – DESCONECTAR – ENFRIAR)
- Cómodo primer ajuste online y adaptación online sobre la marcha
- Ideal para usar en lazos de regulación de temperatura; también apto para lazos de nivel y de caudal
- Compatible con SIMATIC S7-300 (CPU 313 o superior), SIMATIC S7-400 y WinAC; en combinación con PID Control (integrado en STEP 7), Standard PID Control, Modular PID Control, FM 355, FM 455 y cualquier algoritmo PID

Datos técnicos

Software de parametrización	PID Self-Tuner			
Tipo de licencia	-			
Clase de software	-			
Versión actual	-			
Sistema de destino	-			
Sistema operativo	-			
Paquetes de software necesarios	-			
Memoria central en PG / PC	-			
Espacio libre en disco duro en PG / PC	-			
FBs estándar	-			
PID Self-Tuner	TUN_EC		TUN_ES	
Memoria requerida	Memoria de carga aprox. 6542 bytes 644 bytes	Memoria de trabajo aprox. 5956 bytes 294 bytes	Memoria de carga 6332 bytes 638 bytes	Memoria de trabajo 5714 bytes 288 bytes
• Espacio ocupado por FB en memoria				
• Espacio ocupado por DB en memoria				
Tiempos de ejecución	1,0 a 1,5 ms ¹⁾ 0,06 a 0,19 ms ¹⁾		1,0 a 1,5 ms ¹⁾ 0,06 a 0,19 ms ¹⁾	
• en S7-300				
• en S7-400				
Librerías requeridas	FBs PID Self-Tuner V5.0			
Tipos de licencia	-			
Clase de software	A			
Versión actual	V5.0			
Sistema de destino	SIMATIC S7-300 (CPU 313 o sup.) SIMATIC S7-400 SIMATIC C7-620			
Paquetes de software necesarios	STEP 7 V3.2 o superior			
Memoria central en PG / PC	-			
Espacio libre en disco duro en PG / PC	-			

¹⁾ Depende de la CPU seleccionada

Datos de pedido

PID Self Tuner V5.1

Función:
Optimización online para regulador PID

Sistema de destino:
SIMATIC S7-300 (CPU 313 o superior), S7-400, WinAC

Forma de entrega:
Bloques de función estándar, manual electrónico e Primeros pasos (Getting Started) en alemán/inglés;

Single License

Single License, sin software ni documentación

Referencia

6ES7 860-4AA01-0YX0
6ES7 860-4AA01-0YX1

Referencia

SIMATIC Manual Collection

Manuales electrónicos en DVD, varios idiomas: LOGO!, SIMADYN, Componentes de bus SIMATIC, SIMATIC C7, Periferia descentralizada SIMATIC, SIMATIC HMI, SIMATIC Sensors, SIMATIC NET, SIMATIC PC Based Automation, SIMATIC PCS 7, SIMATIC PG/PC, SIMATIC S7, Software SIMATIC, SIMATIC TDC

SIMATIC Manual Collection, servicio de actualización durante 1 año

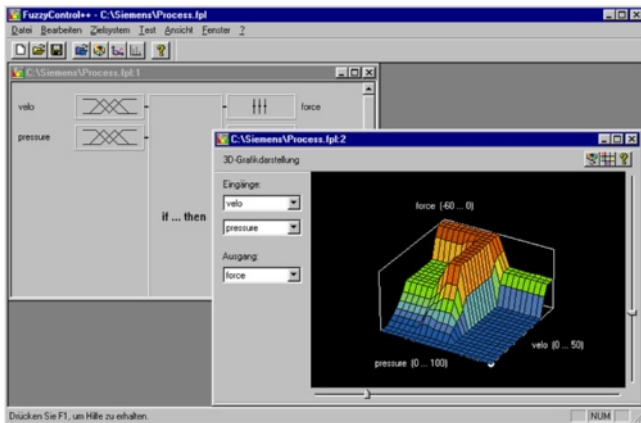
DVD con Manual Collection actual, así como tres actualizaciones sucesivas

6ES7 998-8XC01-8YE0

6ES7 998-8XC01-8YE2

D: Sujeto a los reglamentos de exportación: AL: N y ECCN: 5D992
J: Sujeto a los reglamentos de exportación: AL: N y ECCN: EAR99S

Sinopsis



- Para crear sistemas fuzzy para SIMATIC S7 y SIMATIC WinCC
- Utilizable en todos los niveles de la automatización, desde el regulador individual hasta la optimización del sistema
- Posibilidad de combinación con reguladores PID clásicos para aprovechar las ventajas de ambos sistemas y obtener resultados de regulación óptimos

Datos técnicos

Datos técnicos de la herramienta de configuración	
Software de parametrización	Fuzzy Control++
Tipo de licencia	Licencia individual
Clase de software	
Versión actual	
Sistema de destino	SIMATIC S7-300 (CPU 314 o sup.)SIMATIC S7-400

Procesador	PC o PG con procesador 80486 (o superior)
Memoria central, mín.	16 Mbytes de memoria de trabajo (RAM)
Disco duro, mín.	5 Mbytes de espacio libre en el disco duro
Sistema operativo	Windows 95 o Windows NT 4.0

Datos técnicos de los bloques de función estándar

	FUZZY_4K (FB 30)	FUZZY_20K (FB 31)	FUZZY_WinCC
Sistema de destino	SIMATIC S7-300, CPU 314 o sup., SIMATIC S7-400	SIMATIC S7-400	SIMATIC WinCC
Comunicación PC/PG - S7	bus MPI, SOFTNET S7 para PROFIBUS	bus MPI, SOFTNET S7 para PROFIBUS	no necesario
Tiempos de ejecución	depende del número de reglas, entradas y salidas: de 13 a 180 ms (S7-300), de 1,8 a 22 ms (S7-400)	depende del número de reglas, entradas y salidas: de 1,8 a 150 ms (S7-400)	no mensurable
Memoria necesaria	<ul style="list-style-type: none"> • FB 1524 bytes • DB 4228 bytes 	<ul style="list-style-type: none"> • FB 1524 bytes • DB 20612 bytes 	no mensurable
Número de entradas	8 con máx. 7 funciones de pertenencia cada una	8 con máx. 7 funciones de pertenencia cada una	8 con máx. 7 funciones de pertenencia cada una
Número de salidas	4 con máx. 9 funciones de pertenencia cada una	4 con máx. 9 funciones de pertenencia cada una	4 con máx. 9 funciones de pertenencia cada una
Número de reglas, máx.	200	2000	2000
Librerías requeridas	FBs Fuzzy Control++		
Tipos de licencia	Licencia individual		
Clase de software	A		
Versión actual	V 4.0		
Sistema operativo	Windows 95 / NT		
Paquetes de software necesarios			
Memoria central en PG / PC	16 Mbytes en PG/PC		
Espacio libre en disco duro en PG / PC	5 Mbytes		

Software para controladores SIMATIC

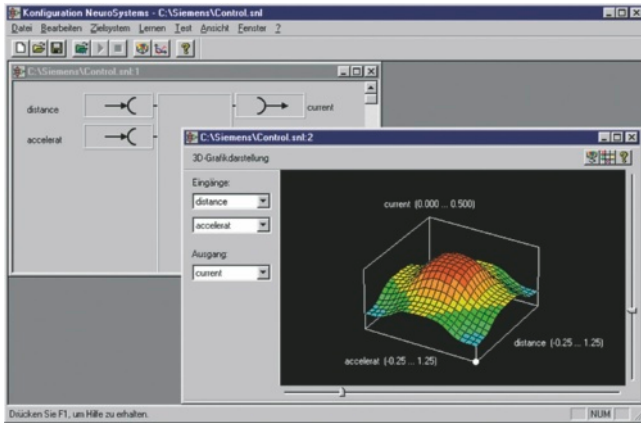
Opciones de tecnología y técnica de propulsión

Fuzzy Control

Datos de pedido	N° de referencia		N° de referencia
Herramienta de configuración Fuzzy Control++ Bloques de función para S7-300/400 para CPU 314 o superior, incl. SmartObject para SIMATIC WinCC, manual; licencia individual Licencia básica Licencia de copia			
	J	2XV9 450-1WC10-0AA1	
	J	2XV9450-1WC11-4XA0	
		SIMATIC Manual Collection Manuales electrónicos en DVD, varios idiomas: LOGO!, SIMADYN, Componentes de bus SIMATIC, SIMATIC C7, Periferia descentralizada SIMATIC, SIMATIC HMI, SIMATIC Sensors, SIMATIC NET, SIMATIC PC Based Automation, SIMATIC PCS 7, SIMATIC PG/PC, SIMATIC S7, Software SIMATIC, SIMATIC TDC	J
		SIMATIC Manual Collection, servicio de actualización durante 1 año DVD con Manual Collection actual, así como tres actualizaciones sucesivas	D
			6ES7 998-8XC01-8YE0
			6ES7 998-8XC01-8YE2

D: Sujeto a los reglamentos de exportación: AL: N y ECCN: 5D992
 J: Sujeto a los reglamentos de exportación: AL: N y ECCN: EAR99S

Sinopsis



- Para crear y entrenar redes neuronales
- Utilizable para problemas cuya estructura y solución es desconocida o sólo se conoce parcialmente
- Campos de aplicación:
 - Optimización basada en datos
 - Identificación de curvas características o procesos
 - Filtrado de datos
 - Evaluación e interpretación de datos
 - Control en lazo cerrado (regulación) de procesos no lineales con una o varias variables
 - Reconocimiento de patrones y diagnóstico

Datos técnicos

Datos técnicos de la herramienta de configuración	
Software de parametrización	Neuro Systems
Tipo de licencia	Licencia individual
Clase de software	
Versión actual	
Sistema de destino	SIMATIC S7-300 (CPU 314 o sup.) SIMATIC S7-400

Datos técnicos de la herramienta de configuración	
Procesador	PC o PG con procesador 80486 (o superior)
Memoria central, mín.	16 Mbytes de memoria de trabajo (RAM)
Disco duro, mín.	5 Mbytes de espacio libre en el disco duro
Sistema operativo	Windows 95 o Windows NT 4.0

Datos técnicos de los bloques de función estándar			
	NEURO_4K (FB 100)	NEURO_20K (FB 101)	NEURO_WinCC
Sistema de destino	SIMATIC S7-300, CPU 314 o sup., SIMATIC S7-400	SIMATIC S7-400	SIMATIC WinCC
Comunicación PC/PG - S7	bus MPI, SOFTNET S7 para PROFIBUS	bus MPI, SOFTNET S7 para PROFIBUS	no necesario
Tiempos de ejecución	depende del número de entradas, salidas y neuronas: de 6,5 a 270 ms (S7-300) de 3,3 a 140 ms (S7-400)	depende del número de entradas, salidas y neuronas: de 3,3 a 260 ms (S7-400)	no mensurable
Memoria necesaria	• FB • DB		
	2246 bytes 4278 bytes	2210 bytes 20612 bytes	no mensurable
Número de entradas, máx.	4	100	10
Número de salidas, máx.	4	10	10
Tipos de red	MLP, RBF, Neuro-Fuzzy	MLP, RBF, Neuro-Fuzzy	MLP, RBF, Neuro-Fuzzy
Librerías requeridas	FBs Neuro Systems		
Tipos de licencia	Licencia individual		
Clase de software			
Versión actual			
Sistema operativo	Windows 95 / NT		
Paquetes de software necesarios			
Memoria central en PG / PC	16 Mbytes en PG/PC		
Espacio libre en disco duro en PG / PC	5 Mbytes		

Software para controladores SIMATIC

Opciones de tecnología y técnica de propulsión

NeuroSystems

Datos de pedido	Referencia		Referencia
Herramienta de configuración NeuroSystems Bloques de función para S7-300/400 para CPU 314 o superior, incl. SmartObject para SIMATIC, licencia individual Licencia básica Licencia de copia			
	J 2XV9 450-1WC15-0AA0		
	J 2XV9 450-1WC16-4XA0		
		SIMATIC Manual Collection J Manuales electrónicos en DVD, varios idiomas: LOGO!, SIMADYN, Componentes de bus SIMATIC, SIMATIC C7, Periferia descentralizada SIMATIC, SIMATIC HMI, SIMATIC Sensors, SIMATIC NET, SIMATIC PC Based Automation, SIMATIC PCS 7, SIMATIC PG/PC, SIMATIC S7, Software SIMATIC, SIMATIC TDC	J 6ES7 998-8XC01-8YE0
		SIMATIC Manual Collection, servicio de actualización durante 1 año D DVD con Manual Collection actual, así como tres actualizaciones sucesivas	D 6ES7 998-8XC01-8YE2

D: Sujeto a los reglamentos de exportación: AL: N y ECCN: 5D992
 J: Sujeto a los reglamentos de exportación: AL: N y ECCN: EAR99S

Sinopsis

- Paquete opcional para la creación de aplicaciones Motion Control para la CPU 31xT-2 DP y la CPU 317TF-2 DP.
- Óptima integración en el entorno de automatización gracias a la homogeneidad garantizada con las herramientas STEP 7.
- Programación en los lenguajes de programación estándar de SIMATIC KOP, FUP y AWL.
- Pueden utilizarse herramientas de ingeniería adicionales como S7-SCL o S7-GRAPH.

Datos de pedido

S7-Technology V4.2

Función:

Paquete opcional para la configuración y la programación de tareas tecnológicas con la CPU SIMATIC S7 31xT-2 DP y la CPU SIMATIC S7 317TF-2 DP

Requisito:

STEP 7, V5.4 SP5 o superior

Forma de entrega:

en DVD;
incl. documentación para la CPU 31xT-2 DP, CPU 317TF-2 DP (en el DVD)

Floating License

Upgrade a V4.2

6ES7 864-1CC42-0YA5

6ES7 864-1CC42-0YE5

Software para controladores SIMATIC

Opciones de tecnología y técnica de propulsión

Easy Motion Control

Sinopsis

- Económico paquete para tareas sencillas de posicionamiento con regulación de la posición y reductores en marcha síncrona
- Se puede utilizar con cualquier accionamiento estándar de velocidad variable; por ejemplo, convertidores de frecuencia o servoaccionamientos
- Para encoders incrementales y absolutos

Datos técnicos

Hardware compatible:

Easy Motion Control se puede ejecutar en las siguientes CPUs:

- S7-300.
- S7-400.
- C7.
- WinAC.

Módulos compatibles para la captación de valores reales:

- CPU 314C (FW con versión 2.0 de la CPU o superior).
- ET 200S 1 Count 5V/500 kHz.
- ET 200S 1 Count 24V/100kHz.
- ET 200S 1SSI.

- SM 338.
- FM 350-1, FM 450-1.
- Sensor SIMODRIVE con PROFIBUS DP.
- Otros módulos para captación del valor real (con drivers de dominio público).

Módulos compatibles para la salida de valores de consigna:

- ET 200S 2AO U.
- SM 332.
- SM 432.
- Otros módulos para salida de consignas (con drivers de dominio público).

Accionamientos compatibles vía PROFIBUS DP:

- MM4

Memoria requerida

Memoria de trabajo requerida en bytes		
Bloque	Memoria de trabajo requerida por bloque	Memoria de trabajo requerida adicionalmente por instancia
MC_Init	1086	-
MC_MoveAbsolute	3924	112
MC_MoveRelative	2982	110
MC_MoveJog	3110	110
MC_Home	2886	104
MC_StopMotion	1114	70
MC_Control	1756	58
MC_Simulation	410	64
MC_GearIn	3476	128
Drivers de entrada	1416 ... 2654	76 ... 128
Drivers de salida	384 ... 1242	52 ... 68
Bloque de datos de eje	-	294

Datos técnicos (continuación)**Carga en tiempo de ejecución**

Tiempos de ejecución típ. de los bloques en µs				
Bloque	CPU 416-2 DP 6ES7 416-2XK02-0AB0	CPU 314C 6ES7 314-6CF00-0AB0	CPU 315-2 DP 6ES7 315-2AF03-0AB0	WinLC RTX 3.1 en AMD, 1333 MHz
MC_Init	53	967	2203	21
MC_MoveAbsolute 1)	67	908	2138	18
MC_MoveRelative 1)	67	911	2143	18
MC_MoveJog 1)	48	605	1387	15
MC_Home 1)	49	592	1332	15
MC_StopMotion 1)	23	309	696	8
MC_Control	27	343	819	11
MC_Simulation	23	259	584	6
MC_GearIn	66	931	2130	21
Drivers de entrada	50	662	1323	44
Drivers de salida	20	223	413	31

1) Los bloques de movimiento señalados requieren más tiempo de ejecución al inicio de un movimiento.
Para más información, consulte el manual.

Datos de pedido**Referencia****Easy Motion Control V2.1**

Función:
Posicionamiento regulado con accionamientos estándar de velocidad variable

Requisitos:

STEP 7 V5.3 SP2

Forma de entrega:

incl. documentación (alemán, inglés),

Single license

6ES7 864-0AC01-0YX0

Single License, sin software ni documentación

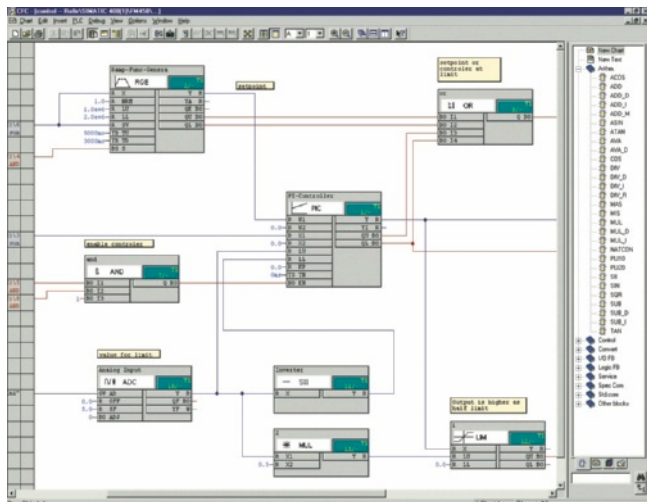
6ES7 864-0AF01-0YX0

Software para controladores SIMATIC

Opciones de tecnología y técnica de propulsión

D7-SYS

Sinopsis



- Complemento para STEP 7/CFC/SFC para la configuración de tareas de regulación y automatización con T400, FM 458, SIMADYN D o SIMATIC TDC
- Contiene bloques de función para cada caso de aplicación
- Alcance de suministro: paquetes de software D7-SYS, CFC, SFC, TH-PO
- Opcional: D7-FB-Gen, generador de bloques de función para crear bloques propios

Datos de pedido

SIMATIC D7-SYS V7.1

Función:
 Librería de bloques de función para configurar tareas de regulación y automatización

Sistema de destino:
 SIMATIC S7-400/FM 458/
 SIMATIC TDC/T400/SIMADYN

Requisito:
 Windows 2000/XP;

Forma de suministro:
 en CD; alemán e inglés; con documentación electrónica

Floating License

Licencia Upgrade, V5.x o superior

Servicio de actualización del software

6ES7 852-0CC02-0YA5

6ES7 852-0CC02-0YE5

6ES7 852-0CC01-0YL5

SIMATIC D7-FB-Gen V2.1

Generador de bloques de función

6DD1 805-5DA0

SIMATIC Manual Collection

Manuales electrónicos en DVD, varios idiomas: LOGO!, SIMADYN, Componentes de bus SIMATIC, SIMATIC C7, Periferia descentralizada SIMATIC, SIMATIC HMI, SIMATIC Sensors, SIMATIC NET, SIMATIC PC Based Automation, SIMATIC PCS 7, SIMATIC PG/PC, SIMATIC S7, Software SIMATIC, SIMATIC TDC

6ES7 998-8XC01-8YE0

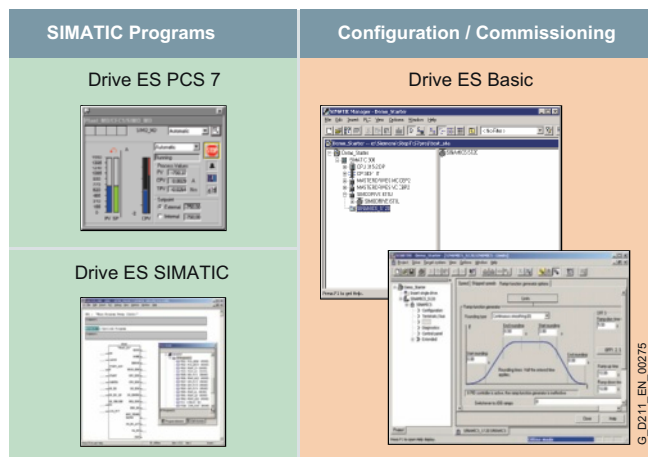
SIMATIC Manual Collection, servicio de actualización durante 1 año

DVD con Manual Collection actual, así como tres actualizaciones sucesivas

6ES7 998-8XC01-8YE2

D: Sujeto a los reglamentos de exportación: AL: N y ECCN: 5D992
 J: Sujeto a los reglamentos de exportación: AL: N y ECCN: EAR99S

Sinopsis



Drive ES es el sistema de ingeniería que permite integrar de forma sencilla, rápida y económica los accionamiento de Siemens en el entorno de automatización SIMATIC a efectos de comunicación, configuración y gestión de datos.

La base para ello es la interfaz de usuario del Administrador STEP 7, algo que garantiza una forma de proceder unificada.

Puede optarse entre distintos paquetes de software:

- Drive ES Basic, para entrar en el mundo de Totally Integrated Automation y la posibilidad de enrutamiento más allá de los límites de la red y el uso del Teleservice SIMATIC.
- Drive ES SIMATIC, para parametrizar con toda facilidad el programa de comunicación STEP 7 sin necesidad de realizar complicadas tareas de programación.
- Drive ES PCS7, para integrar accionamientos con interfaz PROFIBUS en el sistema de control de procesos SIMATIC PCS7.

Datos de pedido

Referencia

Drive ES Basic V5.5 SPx ^{*)}

Software de configuración para integrar accionamientos en Totally Integrated Automation
Requisitos: STEP 7, V5.3 o superior, SP3
Forma de suministro: en DVD alemán, inglés, francés, español, italiano con documentación electrónica

- Floating License, 1 usuario
- Floating License (licencia de copia), 60 usuarios
- Servicio de mantenimiento para licencia individual
- Servicio de mantenimiento para licencia de copia, 60 usuarios
- Upgrade de V5.x a V5.5 SPx ^{*)}

6SW1 700-5JA00-5AA0

6SW1 700-5JA00-5AA1

6SW1 700-0JA00-0AB2

6SW1 700-0JA00-1AB2

6SW1 700-5JA00-5AA4

Datos de pedido

Referencia

Drive ES SIMATIC V5.5 SPx ^{*)}

Librería de bloques de SIMATIC para parametrizar la comunicación con los accionamientos

Requisitos: STEP 7, V5.3 o superior, SP3

Forma de suministro: en CD-ROM alemán, inglés, francés, español, italiano con documentación electrónica

- Licencia individual, incl. 1 licencia runtime
- Licencia runtime (sin soporte de datos)
- Upgrade de V5.x a V5.5 SPx ^{*)}

6SW1 700-5JC00-5AA0

6SW1 700-5JC00-1AC0

6SW1 700-5JC00-5AA4

Drive ES PCS7 V6.1 SPx ^{*)}

Librería de bloques para PCS7 para integrar accionamientos

Requisitos: PCS7 V6.1 o superior

Forma de suministro: en CD-ROM alemán, inglés, francés, español, italiano con documentación electrónica

- Licencia individual, incl. 1 licencia runtime
- Licencia runtime (sin soporte de datos)
- Servicio de mantenimiento para licencia individual

6SW1 700-6JD00-1AA0

6SW1 700-5JD00-1AC0

6SW1 700-0JD00-0AB2

Drive ES PCS7 V7.0 SPx ^{*)}

Librería de bloques para PCS7 para integrar accionamientos

Requisitos: PCS7 V7.0 o superior

Forma de suministro: en CD-ROM alemán, inglés, francés, español, italiano con documentación electrónica

- Licencia individual, incl. 1 licencia runtime
- Licencia runtime (sin soporte de datos)
- Servicio de mantenimiento para licencia individual
- Upgrade de V5.x a V7.0 SPx ^{*)}

6SW1 700-7JD00-0AA0

6SW1 700-5JD00-1AC0

6SW1 700-0JD00-0AB2

6SW1 700-7JD00-0AA4

Drive ES PCS 7 V7.1 SPx ^{*)}

Librería de bloques para PCS7 para integrar accionamientos

Requisitos: PCS 7 V7.1 o superior

Forma de suministro: en CD-ROM alemán, inglés, francés, español, italiano con documentación electrónica

- Licencia individual, incl. 1 licencia runtime
- Licencia runtime (sin soporte de datos)
- Servicio de mantenimiento para licencia individual
- Upgrade de V6.x a V7.1 SPx ^{*)}

6SW1 700-7JD00-1AA0

6SW1 700-5JD00-1AC0

6SW1 700-0JD00-0AB2

6SW1 700-7JD00-1AA4

^{*)} Los pedidos se suministran siempre con el service pack (SP) más reciente.

Para más información, ver www.siemens.com/drivesolutions

Software para controladores SIMATIC

Software para tareas conjuntas en el área de documentación

Datos de producto técnicos para aplicaciones CAx

Sinopsis

El DVD "Technical Product Data for CAx-Applications - Industrial Automation System" contiene los datos técnicos de unos 1 400 productos de las siguientes familias:

- S7-300/S7-400
- C7
- Componentes de bus
- ET 200M / S / iS / iSP / X / eco / ecoPN / pro / L
- Comunicación / redes

Datos de pedido

Datos de producto técnicos para aplicaciones CAx

Tarea:
Datos de productos
para aplicaciones CAD/CAE
One Off License

Referencia

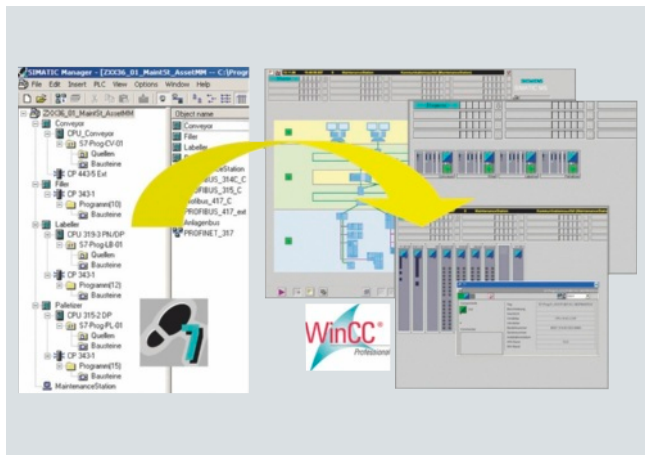
6ES7 991-0CD01-0YX0

Software para controladores SIMATIC

Software para tareas conjuntas en el área de mantenimiento

SIMATIC Maintenance Station

Sinopsis



Sistema de gestión de activos integrado a nivel de planta

- Generación automática de una vista de mantenimiento en WinCC a partir de HW-Config de STEP 7
- Visualización a escala de planta de todos los componentes de automatización desde el nivel de gestión hasta el nivel de campo en sinópticos WinCC ya enlazados y ordenados jerárquicamente
- Reproduce en pantalla los componentes centrales y descentralizados SIMATIC S7, redes PROFIBUS y PROFINET, así como de las estaciones de bus asociadas
- Componentes de red Ethernet y PCs industriales integrables mediante el servidor OPC SNMP SIMATIC NET
- Visualización de estados de dispositivos con composición agrupada de estados en sinópticos generales y de detalle
- Soporte de estados de dispositivos "Necesidades de mantenimiento" y "Mantenimiento solicitado" para el mantenimiento basado en condición
- Facilitación de faceplates unificados para visualizar informaciones detalladas para todos los componentes representados
- Visualización de datos de identificación de dispositivos (placa electrónica de características)
- Indicación integrada del estado de demanda

Datos técnicos

Requisitos de hardware

Sistema	Frecuencia de reloj	Memoria principal	Memoria libre en el disco duro
Engineering Station	2,8 GHz	1 Gbyte	15 Gbytes
Maintenance Station Stand-alone / estación WinCC "monopuesto"	2,8 GHz	1 Gbyte	15 Gbytes
Maintenance Station Server / WinCC Server	2,8 GHz	1 Gbyte	15 Gbytes
Maintenance Station Client / WinCC-Client	2,8 GHz	512 Mbytes	3 Gbytes

Requisitos de software

Sistema	Sistema operativo
Engineering Station "ES"	Windows XP Professional SP2 Windows Server 2003 SP1
Maintenance Station Stand-alone / estación WinCC "monopuesto"	Windows XP Professional SP2 Windows Server 2003 SP1
ES con Maintenance Station autónoma	Windows XP Professional SP2 Windows Server 2003 SP1
Maintenance Station Server / WinCC Server	Windows Server 2003 SP1
Maintenance Station Client / WinCC Client	Windows XP Professional SP2 Windows Server 2003 SP1

Software para controladores SIMATIC

Software para tareas conjuntas en el área de mantenimiento

SIMATIC Maintenance Station

Datos técnicos (continuación)

Requisitos para la integración de dispositivos

Tipo	Enlace	Comentario
Controladores/Periferia SIMATIC S7		
• S7-300 ¹⁾	sí	
• S7-400	sí	
• Win AC	sí	
Unidades descentralizadas		
• ET 200	sí	PROFIBUS DP y PROFINET IO según catálogo de hardware STEP 7
• Esclavos normalizados PROFIBUS	sí	Integración mediante archivo GSD
• Dispositivos normalizados PROFINET	sí	Integración mediante archivo GSD
Componentes de red		
Componentes de red Ethernet	sí	Servidor OPC SNMP SIMATIC NET y MIB adicionalmente requerido
Componentes de red PROFINET	sí	
Repetidor de diagnóstico PROFIBUS	sí	
PCs		
PC/PC industrial	sí	Servidor OPC SNMP SIMATIC NET adicionalmente requeridos
Accionamientos		
Accionamientos con conexión PROFIBUS	sí	En equipos según perfil PROFIDRIVE para la integración es necesario Drive ES SIMATIC (V5.4 SP1 o superior)
Accionamientos con conexión PROFINET	sí	En equipos según perfil PROFIDRIVE para la integración es necesario Drive ES SIMATIC (V5.4 SP1 o superior)
Otros dispositivos		
Dispositivos no configurados en HW-Config. de STEP 7	sí	Integrables mediante bloque de función (asset proxy)

¹⁾ En S7-300 sólo se soportan sistemas PROFIBUS/PROFINET que están conectados a las interfaces internas de las CPU.

Datos de pedido

SIMATIC Maintenance Station 2007

Software para implementar un sistema de gestión de activos a pie de instalación

Aplicable con STEP 7 V5.4 o superior y WinCC V6.2

- Paquete básico con engineering software (Floating License) y Runtime License para 100 dispositivos D **6ES7 840-0WD00-0YA0**
- Powerpack 100 Runtime License para 100 dispositivos adicionales D **6ES7 840-0WD10-0YD0**
- Powerpack 500 Runtime License para 500 dispositivos adicionales D **6ES7 840-0WD20-0YD0**
- Powerpack 1000 Runtime License para 1000 dispositivos adicionales D **6ES7 840-0WD30-0YD0**
- Paquete básico de demostración 2007 D **6ES7 840-0WD00-0YA7**

Referencia

SIMATIC Maintenance Station 2009

Aplicable con STEP 7 V5.4 o superior y WinCC V7

- Paquete básico con engineering software (Floating License) y Runtime License para 100 dispositivos D **6ES7 840-0WD01-0YA0**
- Powerpack 100 Runtime License para 100 dispositivos adicionales D **6ES7 840-0WD11-0YD0**
- Powerpack 500 Runtime License para 500 dispositivos adicionales D **6ES7 840-0WD21-0YD0**
- Powerpack 1000 Runtime License para 1000 dispositivos adicionales D **6ES7 840-0WD31-0YD0**
- Paquete básico de demostración 2009 D **6ES7 840-0WD01-0YA7**
- Upgrade de SIMATIC Maintenance Station 2007 a SIMATIC Maintenance Station 2009 D **6ES7 840-0WD01-0YE0**

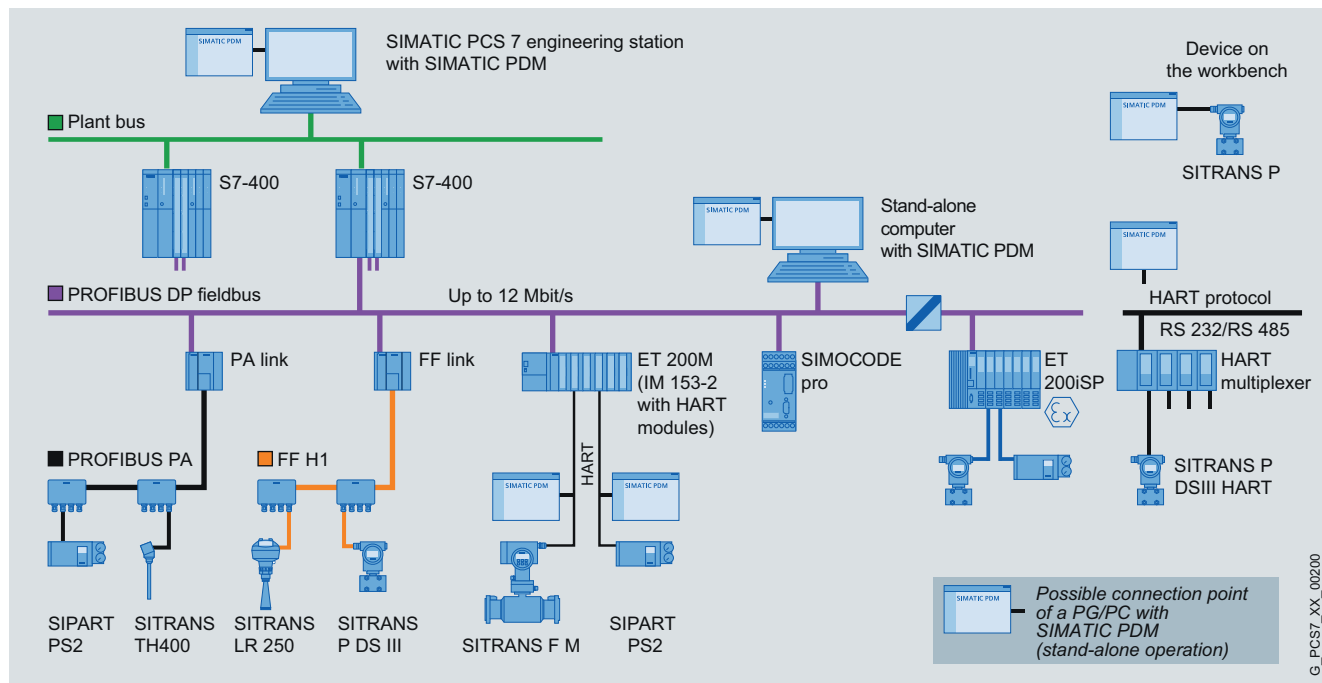
D: Sujeto a los reglamentos de exportación: AL: N y ECCN: 5D992

Software para controladores SIMATIC

Software para tareas conjuntas en el área de mantenimiento

Process Device Manager SIMATIC PDM

Sinopsis



Posibilidades de configuración con SIMATIC PDM

SIMATIC PDM (Process Device Manager) es una herramienta universal y no propietaria para configurar, parametrizar, poner en marcha, diagnosticar y mantener aparatos de campo (sensores y actuadores) y componentes de campo (E/S remotas, multiplexores, equipos de sala de control, reguladores autónomos), a los cuales denominaremos en adelante "dispositivos".

Con *un* software, SIMATIC PDM permite procesar más de 2 000 equipos de Siemens y de más de 200 fabricantes internacionales utilizando *una* interfaz de usuario homogénea.

Ésta cumple los requisitos de la normas VDI/VDE GMA 2187 e IEC 65/349/CD. La representación de los parámetros y de las funciones de los aparatos es la misma para todos los aparatos soportados e independiente de su modo de comunicación. Incluso los dispositivos con varios cientos de parámetros pueden tratarse con claridad y rapidez. Con SIMATIC PDM resulta sumamente fácil navegar por estaciones muy complejas como E/S remotas hasta los aparatos de campo conectados.

Bajo el aspecto de la integración de aparatos, SIMATIC PDM es la herramienta de gestión de aparatos más potente y abierta que está actualmente disponible en el mercado internacional. Los dispositivos hasta ahora no soportados pueden integrarse fácilmente y en todo momento en SIMATIC PDM, importando sus descripciones (EDD). Esto proporciona seguridad y ahorra costes de inversión, costes de formación y costes subsidiarios.

SIMATIC PDM soporta el control operacional sobre todo con:

- Representación y manejo unitario de los aparatos
- Indicadores para el mantenimiento preventivo y correctivo
- Reconocimiento de modificaciones en el proyecto y en el aparato
- Aumento de la seguridad operacional
- Reducción de los gastos de inversión, operación y mantenimiento
- Derechos de usuario escalonados, inclusive protección por contraseña

Cuando se usa en SIMATIC PCS 7, SIMATIC PDM queda integrado en la gestión de activos del sistema de control de procesos. Desde los faceplates de diagnóstico de la Maintenance Station se puede cambiar directamente a las vistas de SIMATIC PDM.

Process Device Manager proporciona información detallada de todos los aparatos descritos mediante Electronic Device Description (EDD); por ejemplo:

- datos detallados de diagnóstico (información sobre el fabricante, indicaciones para diagnosticar y eliminar errores, documentación más amplia)
- datos de modificaciones (informe de Audit Trail)
- información sobre los parámetros

Software para controladores SIMATIC

Software para tareas conjuntas en el área de mantenimiento

Process Device Manager SIMATIC PDM

Datos técnicos

	SIMATIC PDM V6.0	SIMATIC PDM V7.0
Hardware	<ul style="list-style-type: none"> PG/PC/ordenador portátil con procesador conforme a los requisitos del sistema operativo 	<ul style="list-style-type: none"> PG/PC/ordenador portátil con procesador conforme a los requisitos del sistema operativo
Sistema operativo (alternativa)	<ul style="list-style-type: none"> Microsoft Windows 2000 Professional SP3/SP4 Microsoft Windows XP Professional SP2/SP3 Microsoft Windows Server 2003 SP2 (sólo para el funcionamiento en una estación de ingeniería SIMATIC PCS 7) 	<ul style="list-style-type: none"> Microsoft Windows XP Professional SP3 con Internet Explorer 7 Microsoft Windows Server 2003 SP2/R2 con Internet Explorer 7
Integración en STEP 7/PCS 7	<ul style="list-style-type: none"> STEP 7 V5.2 + SP1 STEP 7 V5.3 + SP3 STEP 7 V5.4 + SP3/SP4/SP5 SIMATIC PCS 7 V6.1 + SP2/SP3/SP4 SIMATIC PCS 7 V7.0 + SP1/SP2/SP3 SIMATIC PCS 7 V7.1/V7.1 + SP1/SP2 	<ul style="list-style-type: none"> SIMATIC PCS 7 V7.1 + SP2

Datos de pedido

Referencia

Referencia

Datos para selección y pedido para aplicaciones TIA

Paquetes del producto

Configuración mínima

SIMATIC PDM Single Point V6.0

Para manejar y parametrizar un aparato de campo en cada caso, con comunicación vía PROFIBUS DP/PA o módem HART, incl. 1 TAG

no ampliable, ni funcionalmente ni por las opciones TAG/Power-Packs

En 6 idiomas (alemán, inglés, español, francés, italiano, chino), categoría de software A, ejecutable con Windows 2000 Professional o Windows XP Professional, licencia flotante para 1 usuario

Forma de suministro: License Key, Certificate of License, términos y condiciones; software SIMATIC PDM V6.0 y Device Library en CD/DVD

Configuración básica para una composición individual del producto

SIMATIC PDM Basic V6.0

Paquete para manejar y parametrizar aparatos de campo y componentes, comunicación vía PROFIBUS DP/PA, HART (módem, RS 232, PROFIBUS) y Modbus, inclusive 4 TAGs

En 6 idiomas (alemán, inglés, español, francés, italiano, chino), categoría de software A, ejecutable con Windows 2000 Professional o Windows XP Professional

Forma de suministro: License Key, Certificate of License, términos y condiciones; software SIMATIC PDM V6.0 y Device Library en CD/DVD

- Licencia flotante para 1 usuario
- Licencia de alquiler (Rental License) para 50 horas

6ES7 658-3HX06-0YA5

6ES7 658-3AX06-0YA5

6ES7 658-3AX06-0YA6

Configuraciones específicas para una aplicación

SIMATIC PDM Service V6.0

Paquete para usuarios en modo autónomo de mantenimiento, con

- SIMATIC PDM Basic V6.0
- 128 TAGs

En 6 idiomas (alemán, inglés, español, francés, italiano, chino), categoría de software A, ejecutable con Windows 2000 Professional o Windows XP Professional, licencia flotante para 1 usuario

Forma de suministro: License Key, Certificate of License, términos y condiciones; software SIMATIC PDM V6.0 y Device Library en CD/DVD

6ES7 658-3JX06-0YA5

SIMATIC PDM S7 V6.0

Paquete para uso en un entorno de configuración SIMATIC S7, con

- SIMATIC PDM Basic V6.0
- Integración en STEP 7/PCS 7
- 128 TAGs

En 6 idiomas (alemán, inglés, español, francés, italiano, chino), categoría de software A, ejecutable con Windows 2000 Professional o Windows XP Professional, licencia flotante para 1 usuario

Forma de suministro: License Key, Certificate of License, términos y condiciones; software SIMATIC PDM V6.0 y Device Library en CD/DVD

6ES7 658-3KX06-0YA5

Software para controladores SIMATIC

Software para tareas conjuntas en el área de mantenimiento

Process Device Manager SIMATIC PDM

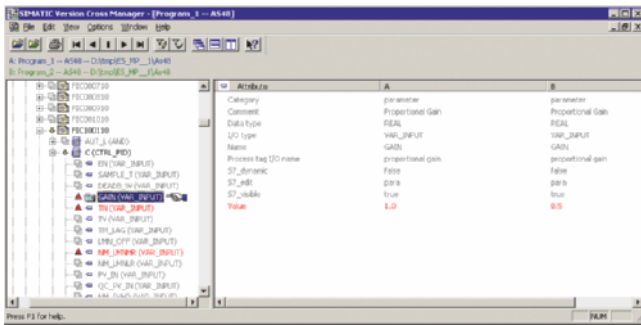
Datos de pedido	Referencia	Referencia
Componentes opcionales para SIMATIC PDM V6.0		Opciones TAG/PowerPacks para SIMATIC PDM V6.0
Integración en STEP 7 / SIMATIC PCS 7 sólo es necesaria para la integración de SIMATIC PDM en HW Config En 6 idiomas (alemán, inglés, español, francés, italiano, chino), categoría de software A, ejecutable con Windows 2000 Professional o Windows XP Professional, licencia flotante para 1 usuario Forma de suministro: License Key, Certificate of License con términos y condiciones	6ES7 658-3BX06-2YB5	Opción TAG de SIMATIC PDM para ampliar los TAGs, adicionalmente a SIMATIC PDM Basic V6.0 En 6 idiomas (alemán, inglés, español, francés, italiano, chino), categoría de software A, ejecutable con Windows 2000 Professional o Windows XP Professional, licencia flotante para 1 usuario Forma de suministro: License Key, Certificate of License términos y condiciones <ul style="list-style-type: none"> • hasta 128 TAGs • hasta 512 TAGs • hasta 1 024 TAGs • hasta 2 048 TAGs
Enrutado vía S7-400 En 6 idiomas (alemán, inglés, español, francés, italiano, chino), categoría de software A, ejecutable con Windows 2000 Professional o Windows XP Professional, licencia flotante para 1 usuario Forma de suministro: License Key, Certificate of License con términos y condiciones	6ES7 658-3CX06-2YB5	SIMATIC PDM PowerPack Para ampliar TAGs; para cualquier paquete del producto SIMATIC PDM V6.0 En 6 idiomas (alemán, inglés, español, francés, italiano, chino), categoría de software A, ejecutable con Windows 2000 Professional o Windows XP Professional, licencia flotante para 1 usuario Forma de suministro: License Key, Certificate of License con términos y condiciones <ul style="list-style-type: none"> • de 128 TAGs a 512 TAGs • de 512 TAGs a 1 024 TAGs • de 1 024 TAGs a 2 048 TAGs • de 2 048 TAGs a TAGs unlimited
Comunicación vía multiplexor HART estándar En 6 idiomas (alemán, inglés, español, francés, italiano, chino), categoría de software A, ejecutable con Windows 2000 Professional o Windows XP Professional, licencia flotante para 1 usuario Forma de suministro: License Key, Certificate of License con términos y condiciones	6ES7 658-3EX06-2YB5	Software de demostración/ de presentación
		SIMATIC PDM Demo V6.0 Sin comunicación online ni funcionalidad de memoria En 6 idiomas (alemán, inglés, español, francés, italiano, chino), categoría de software A, ejecutable con Windows 2000 Professional o Windows XP Professional Forma de suministro: software SIMATIC PDM V6.0 y Device Library en CD/DVD
		6ES7 658-3XA06-2YB5 6ES7 658-3XB06-2YB5 6ES7 658-3XC06-2YB5 6ES7 658-3XD06-2YB5 6ES7 658-3XB06-2YD5 6ES7 658-3XC06-2YD5 6ES7 658-3XD06-2YD5 6ES7 658-3XH06-2YD5 6ES7 658-3GX06-0YC8

Software para controladores SIMATIC

Software para tareas conjuntas en el área de administración

Version Cross Manager

Sinopsis



El SIMATIC Version Cross Manager determina de forma confortable las diferencias entre las versiones (los estados) de un proyecto individual/multiproyecto:

- Localización de objetos ausentes, adicionales o diferentes, comparando la configuración del hardware, la comunicación, la jerarquía tecnológica, los esquemas CFC/SFC, los detalles SFC, los tipos de bloques, los mensajes, las variables globales, las señales y el orden sucesivo de las secuencias
- Representación gráfica de los resultados de la comparación en una combinación de árbol y tabla
- Clara estructuración jerárquica según la jerarquía tecnológica de la instalación
- Identificación de las diferencias en distintos colores

Datos de pedido

SIMATIC Version Cross Manager V7.1

En 6 idiomas (alemán, inglés, español, francés, italiano, chino), categoría de software A, ejecutable con Windows 2000 Professional SP4, Windows XP Professional SP3, Windows Server 2003 R2 SP2, Windows Vista SP2 32 bits, Windows 7 32 bits, licencia flotante para 1 usuario

Forma de suministro:
License Key Memory Stick,
Certificate of License, términos y condiciones, así como CDs con kit de herramientas TIA Engineering V7.1

Referencia

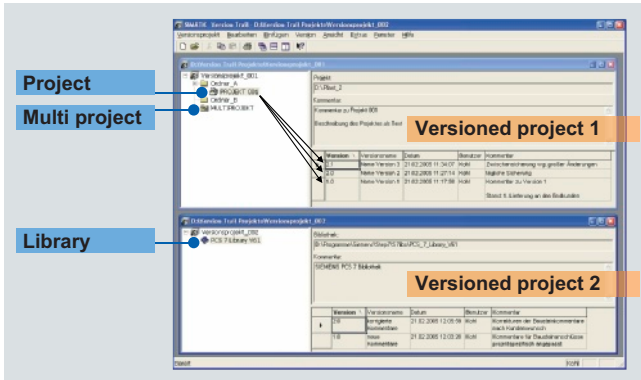
6ES7 658-1CX17-2YA5

Software para controladores SIMATIC

Software para tareas conjuntas en el área de administración

Version Trail

Sinopsis



SIMATIC Version Trail es una opción de software para la ingeniería que puede versionar bibliotecas, proyectos y multi-proyectos, en combinación con la gestión de usuarios centralizada SIMATIC Logon.

Datos de pedido

SIMATIC Version Trail V7.1

En 6 idiomas (alemán, inglés, español, francés, italiano, chino), categoría de software A, ejecutable con Windows 2000 Professional SP4, Windows XP Professional SP3, Windows Server 2003 R2 SP2, Windows Vista SP2 32 bits, Windows 7 32 bits, licencia flotante para 1 usuario

Forma de suministro: License Key Memory Stick, Certificate of License, términos y condiciones, así como CDs con kit de herramientas TIA Engineering V7.1

Referencia

6ES7 658-1FX17-2YA5

Software para controladores SIMATIC

Software para tareas conjuntas en el área de administración

ADDM - Data Management

Sinopsis



ADDM permite dominar totalmente el manejo de los equipos SIMATIC y SINUMERIK, en cualquier momento y sean cuales sean las versiones de sus programas. Esta herramienta, indispensable en una fabricación moderna, permite un confortable backup, sincronización y gestión de los datos de los controles y autómatas.

Datos de pedido

ADDM

Paquete de software
Idiomas: alemán, inglés

ADDM Single User

- Para PC/PG con Windows XP
- Single License con CD-ROM versión de software actual
 - Trial License con CD-ROM versión de software actual
 - Single User Upgrade

6BQ3 030-1AA30-3AD0

6BQ3 030-1AA70-3AD0

6BQ3 030-1AB13-3AD0

ADDM Client

- Para PC/PG con Windows XP
- Single License sin soportes de datos
 - Single License con CD-ROM versión de software actual
 - Client Upgrade de V5.x a V6.2 con CD-ROM

D

6BQ3 030-1AA20-1AC0

6BQ3 030-1AA10-0AD0

6BQ3 030-1AB11-3AD0

ADDM Server

- Para Server-PC con Windows XP y Windows 2003 Server
- Single License con CD-ROM versión de software actual
 - Client Upgrade de V5.x a V6.2 con CD-ROM

6BQ3 030-1AA00-3AD0

6BQ3 030-1AB10-3AD0

ADDM Agent

- Para SINUMERIK PCU con HMI-Advanced
- Single License sin soportes de datos
 - Single License con CD-ROM versión de software actual
 - Agent Upgrade de V1.x a V1.3 con CD-ROM

D

6BQ3 030-1AA00-1AB0

6BQ3 030-4AA00-0AD0

6BQ3 030-1AB12-3AD0

D: Sujeto a los reglamentos de exportación: AL: N y ECCN: 5D992

Sinopsis



- Software para la comunicación de SIMATIC S7 con los componentes de una instalación de automatización de edificios
- Para utilizar los componentes de la automatización industrial en el área de la automatización de edificios
- Permite la integración de actuadores y sensores en un bus KNX/EIB en soluciones de automatización con SIMATIC S7
- Para aplicar información de la automatización de edificios en la automatización de una unidad de producción

Datos de pedido

Paquete de programas KNX/EIB2S7

Función:

Software para el acoplamiento de componentes KNX/EIB de los sistemas de gestión de edificios a SIMATIC S7;

Forma de entrega:

Editor, bloques de función para SIMATIC S7, muestras, documentación en C; licencia para el editor en memoria USB

Referencia

J **6AV6 643-7AC10-0AA1**

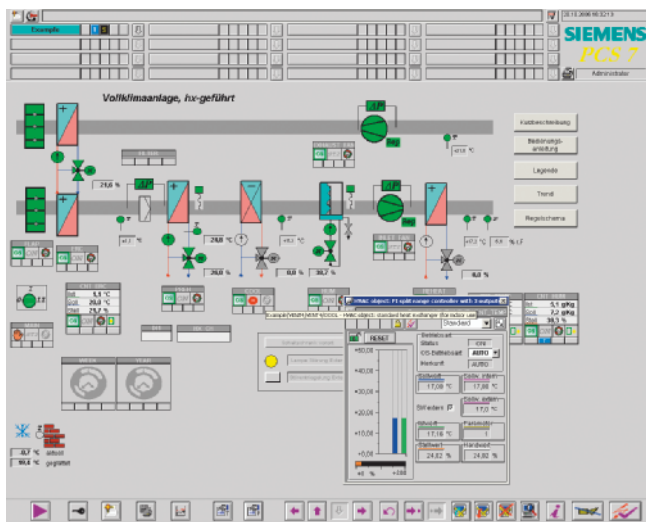
J: Sujeto a los reglamentos de exportación: AL: N y ECCN: EAR99S

Software para controladores SIMATIC

Otras aplicaciones software

Software runtime HVAC Lite Library

Sinopsis



El software runtime HVAC Lite Library ofrece funciones de STEP 7 para toda la automatización de edificios, particularmente para aplicaciones de calefacción, ventilación, climatización y saneamiento, así como el suministro y la distribución de fluidos.

HVAC Lite Library ofrece al usuario:

- Seguridad de inversión gracias a continuas actividades de actualización y ampliación.
- Adaptación constante a los nuevos componentes SIMATIC.
- Uso de todos los módulos de señales SIMATIC (módulos de entradas/salidas).
- Uso de los nuevos módulos centrales SIMATIC S7-300 con Micro Memory Card (a partir de CPU 313).
- Carácter abierto gracias a las interfaces estandarizadas y documentadas.
- Ampliabilidad y flexibilidad gracias al concepto de bloques con modularidad granular.
- Seguridad gracias a los bloques de software comprobados de calidad asegurada.
- Estructura de software estandarizada para la ampliación y modificación sencilla.
- Engineering Guideline para la ayuda en la creación estructurada de software.
- Filosofía de seguridad y de manejo predefinida.
- Funcionalidad documentada de los bloques.
- Protección de la ingeniería del usuario mediante licencia runtime.

www.siemens.com/industrial-hvac

Datos técnicos

HVAC Lite Library	
Hardware básico	
SIMATIC S7	S7-300
Módulos centrales CPU	CPU 313...317 (con tarjeta MMC y área de marcas 0...255)
Módulos de señales	todos
Módulos de comunicaciones	PROFIBUS, Ethernet, AS-Interface
Funcionalidad	
Funciones de entrada y salida	sí
Funciones de control y regulación	sí
Funciones de optimización	Maniobras temporizadas
Manejo y visualización (interfaz hombre-máquina)	
SIMATIC HMI	sí
a través de funciones S7	
• WinCC	sí
• Sistemas SCADA	sí
• Manejo y visualización por S7-OPC-Server	sí
Comunicación	
PROFIBUS DP como maestro	sí
AS-Interface como maestro	sí
PROFIBUS DP como esclavo	sí
SR vía Ethernet	(Opcional en lugar de manejo y visualización)
FDL vía PROFIBUS	
Funciones S7 vía MPI, PROFIBUS, Ethernet	sí
Ingeniería	
Software de automatización	STEP 7 AWL (KOP/FUP)
Software HMI	SIMATIC ProTool/WinCC flexible/WinCC

Datos de pedido

HVAC Lite Library

Funciones STEP 7 para la automatización de edificios (p. ej. para sistemas de calefacción, ventilación y aire acondicionado e instalaciones sanitarias)

- Licencia runtime para 1 CPU SIMATIC; máx. 40 puntos de datos
- Licencia runtime para 1 CPU SIMATIC; máx. 125 puntos de datos
- Licencia runtime para 1 CPU SIMATIC; cantidad ilimitada de puntos de datos
- Powerpack para 1 CPU SIMATIC; de 40 a 125 puntos de datos
- Powerpack para 1 CPU SIMATIC; de 125 a una cantidad ilimitada de puntos de datos
- Powerpack para 1 CPU SIMATIC; de 40 a una cantidad ilimitada de puntos de datos

Referencia

6FL4 214-4ND40-0AB0

6FL4 214-4ND41-0AB0

6FL4 214-4ND42-0AB0

6FL4 214-4ND43-0AD0

6FL4 214-4ND44-0AD0

6FL4 214-4ND45-0AD0